


Mode d'emploi de la Wii

Installation de l'appareil

Afin de protéger votre santé et votre sécurité et pour une bonne utilisation de la console Wii, veuillez lire et suivre les instructions de ce manuel d'opération avant l'installation ou l'utilisation.

Tout au long de ce manuel, vous verrez ce symbole  suivi d'AVERTISSEMENT ou d'ATTENTION. Ces deux termes ont une signification différente:

AVERTISSEMENT - Vous avertit qu'une mauvaise utilisation de la console Wii pourrait entraîner des blessures sérieuses.

ATTENTION - Vous prévient d'une mauvaise utilisation de la console Wii qui pourrait entraîner des blessures physiques ou des dommages à la console Wii, ses composants, les disques ou les accessoires.

IMPORTANT MESSAGE AUX PARENTS :

Avant de permettre à votre enfant d'utiliser la console Wii, un parent ou un adulte responsable devrait déterminer si la console Wii est convenable pour l'enfant. Seulement les enfants qui sont assez vieux et qui sont capables de porter la dragonne et de tenir correctement la Wii Remote devraient utiliser la console. Vous devriez aussi considérer si vos enfants devraient être supervisés lorsqu'ils jouent à des jeux, se connectent à Internet et/ou téléchargent des jeux. Assurez-vous d'expliquer les renseignements et les instructions sur la santé et la sécurité à tout enfant qui utilisera la console. Le fait de ne pas le faire pourrait causer des blessures ou des dommages à la console ou à la propriété.

Note : Ce produit n'utilise que les disques de jeu conçus pour la Wii ou pour le Nintendo GameCube portant l'inscription « Pour utilisation aux É.-U., au Canada, au Mexique et en Amérique latine seulement ». Ce produit ne peut pas lire les CD ou les DVD. La console Wii peut être utilisée seulement aux États-Unis, au Canada, au Mexique ou en Amérique latine.

Ce sceau officiel est votre garantie que ce produit est agréé ou manufacturé par Nintendo. Recherchez-le toujours quand vous achetez des appareils de jeu vidéo, des jeux, des accessoires et d'autres produits connexes.



Table des matières

Renseignements sur la santé et la sécurité	44-45
Les composants de l'appareil	
Console Wii	46-47
Wii Remote	48
Wii MotionPlus	49
Nunchuk	50
Capteur	50
Adaptateur CA Wii	51
Câble AV Wii	51
Socle pour console Wii et support du socle	51
Installation de l'appareil	
Console Wii	52-53
Câble AV Wii	54
Capteur	55-59
Adaptateur CA Wii	59
Configuration du téléviseur et de l'audio/vidéo	60
Configuration de la Wii Remote	61-65
Synchronisation de la Wii Remote à la console Wii	66-67
Utilisation des disques de jeu	68
Directives de jeu Wii de la console Wii	69
Utilisation de la Wii Remote	70-71
Utilisation du Nunchuk	72-73
Utilisation des manettes Nintendo GameCube	74-75
Utilisation des cartes mémoire	76-77
Solutions de dépannage	78-81
Renseignements sur la FCC	82
Renseignements sur l'entretien et la garantie	82

RENSEIGNEMENTS IMPORTANTS SUR LA SÉCURITÉ AU JEU - VEUILLEZ LIRE LES AVERTISSEMENTS SUIVANTS AVANT D'INSTALLER OU D'UTILISER LA Wii. SI CE PRODUIT EST UTILISÉ PAR DE JEUNES ENFANTS, LES AVERTISSEMENTS DOIVENT ÊTRE LUS ET EXPLIQUÉS PAR UN ADULTE. LES IGNORER PEUT ENTRAÎNER DES BLESSURES. VEUILLEZ LIRE ATTENTIVEMENT LE MODE D'EMPLOI DU JEU AUQUEL VOUS JOUEZ POUR DE L'INFORMATION SUPPLÉMENTAIRE SUR LA SANTÉ ET LA SÉCURITÉ.

⚠ AVERTISSEMENT - Danger d'attaque

Même si elles n'ont jamais connu de tels problèmes auparavant, certaines personnes (environ 1 sur 4 000) peuvent être victimes d'une attaque ou d'un évanouissement déclenché par des lumières ou motifs clignotants, et ceci peut se produire pendant qu'elles regardent la télévision ou s'amuse avec des jeux vidéo. Toute personne qui a été victime d'une telle attaque, d'une perte de conscience ou de symptômes reliés à l'épilepsie doit consulter un médecin avant de jouer à des jeux vidéo.

Les parents doivent surveiller leurs enfants pendant que ces derniers jouent avec des jeux vidéo. Arrêtez de jouer et consultez un médecin, si vous ou votre enfant présentez les symptômes suivants :

convulsions tics oculaires ou musculaires perte de conscience
troubles de la vue mouvements involontaires désorientation

Pour diminuer les possibilités d'une attaque pendant le jeu :

- Tenez-vous aussi loin que possible de l'écran.
- Jouez sur l'écran de télévision le plus petit disponible.
- Ne jouez pas si vous êtes fatigué ou avez besoin de sommeil.
- Jouez dans une pièce bien éclairée.
- Interrompez chaque heure de jeu par une pause de 10 à 15 minutes.

⚠ AVERTISSEMENT - Blessures dues aux mouvements répétitifs et tension oculaire

Après quelques heures, les jeux vidéo peuvent irriter les muscles, les poignets, la peau ou les yeux. Veuillez suivre les instructions suivantes afin d'éviter des problèmes tels que la tendinite, le syndrome du tunnel carpien, l'irritation de la peau ou la tension oculaire :

- Évitez les périodes trop longues de jeu. Il est recommandé aux parents de s'assurer que leurs enfants jouent pendant des périodes adéquates.
- Même si vous ne croyez pas en avoir besoin, faites une pause de 10 à 15 minutes à chaque heure de jeu.
- Si vous éprouvez fatigue ou douleur au niveau des mains, des poignets, des bras ou des yeux, cessez de jouer et reposez-vous pendant quelques heures avant de jouer de nouveau.
- Si la douleur persiste lorsque vous reprenez le jeu, arrêtez de jouer et consultez votre médecin.

⚠ AVERTISSEMENT - Choc électrique

Pour éviter tout choc électrique lors de l'utilisation de cet appareil :

- N'utilisez pas la Wii pendant un orage. Il se peut que les éclairs causent un choc électrique.
- N'utilisez que l'adaptateur CA compris avec votre appareil.
- N'utilisez pas l'adaptateur CA si son cordon ou ses fils sont endommagés, fendus ou cassés.
- Assurez-vous que le cordon de l'adaptateur CA est parfaitement inséré dans la prise murale ou celle de la rallonge.
- Débranchez soigneusement toutes les fiches en tirant sur la fiche et non sur le cordon. Assurez-vous que la Wii est éteinte avant de retirer le cordon de l'adaptateur d'une prise.

⚠ ATTENTION - Nausée

Jouer à des jeux vidéo peut causer étourdissement et nausée. Si vous ou votre enfant vous sentez étourdi ou nauséeux pendant le jeu, cessez de jouer immédiatement et reposez-vous. Ne conduisez pas et n'entreprenez pas d'autres activités exigeantes avant de vous sentir mieux.

⚠ AVERTISSEMENT - Interférence avec les radiofréquences

La console Wii et la Wii Remote peuvent émettre des ondes radio pouvant affecter le fonctionnement d'appareils électroniques rapprochés, incluant les stimulateurs cardiaques.

- Ne pas jouer avec la console Wii et sa télécommande à moins de 22 cm d'un stimulateur cardiaque.
- Si vous portez un stimulateur cardiaque ou tout autre mécanisme médical implanté, ne pas utiliser la caractéristique de jeu sans fil de la console Wii et sa télécommande avant d'avoir d'abord consulté votre médecin ou le fabricant de l'appareil implanté.

⚠ ATTENTION - Appareil à rayon laser

La Wii contient un rayon laser de catégorie I. N'essayez pas de défaire la Wii. Pour son entretien, ne la confiez qu'à du personnel qualifié.
ATTENTION : L'utilisation des commandes, les réglages ou procédures effectués d'une manière autre que celles spécifiées aux présentes peuvent entraîner une exposition dangereuse aux radiations.

Spécifications :
Type de laser : semi-conducteur
Puissance du rayon laser : max. 0,9 mW

Longueur de l'onde : 662 nm (typ.) (647-687 nm)
Ouverture numérique : 0,6

NOTE : Ce produit ne contient pas de latex.

Ce produit se conforme aux lois applicables empêchant l'utilisation de matériaux toxiques comme le plomb, le mercure, le cadmium, le chrome hexavalent, le diphényle polybromé ou les éthers de diphényle polybromé dans les produits destinés aux consommateurs.

Console Wii

Bouton d'alimentation

Appuyez ce bouton pour allumer ou éteindre l'appareil.
NOTE : Le témoin d'alimentation ne s'éteint pas lorsque la console n'est pas en marche.

Témoin d'alimentation

Indique l'état de la console Wii.

- Vert - La console est en marche.
- Orange - Mode d'attente, WiiConnect24 est en marche.
- Rouge - Mode d'attente, WiiConnect24 n'est pas en marche.

Bouton RESET

Appuyez sur ce bouton pour redémarrer la console.

Bouton SYNC.

Appuyez sur ce bouton pour synchroniser la Wii Remote à la console. Voir pages 66-67.

Fente pour carte SD

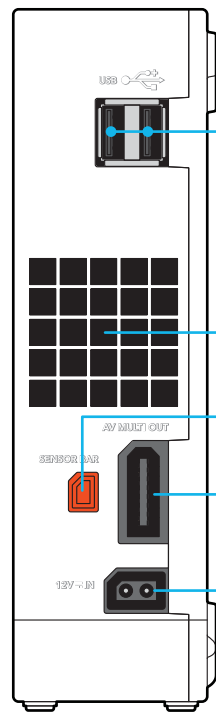
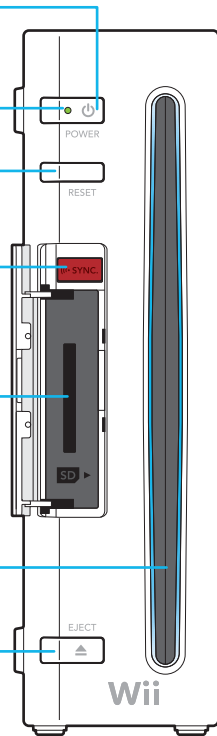
Insérez une carte SD dans cette fente afin d'y sauvegarder des données. Voir page 76.

Fente de chargement

Insérez un disque Wii ou Nintendo GameCube. La fente émet une lumière bleue qui clignote lorsqu'un disque y est inséré. Si des messages ou des données sont reçus alors que WiiConnect24 est activé, la fente clignotera.

Bouton EJECT

Appuyez sur ce bouton pour éjecter un disque de jeu Wii ou Nintendo GameCube.



Ports USB

Vous pouvez brancher des appareils utilisant un connecteur USB dans cette prise, par exemple l'adaptateur LAN Wii (vendu séparément).

Prise d'air

N'obstruez pas la prise d'air.

Prise du capteur

Branchez le capteur dans cette prise.

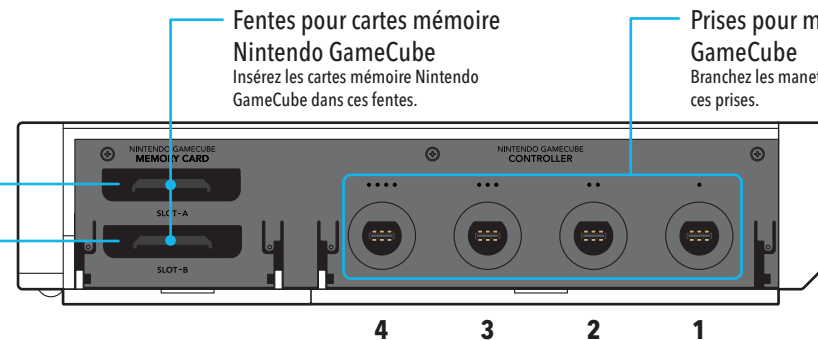
Sortie AV MULTI OUT

Branchez le câble AV de votre téléviseur dans cette prise.

Prise d'alimentation

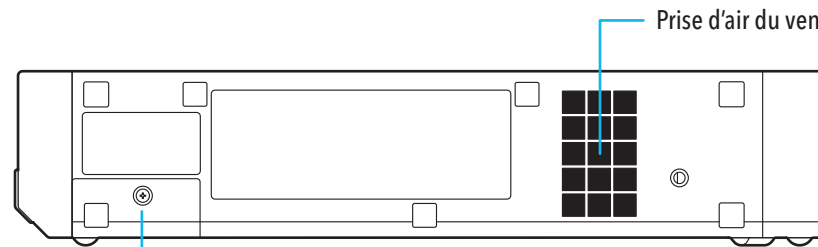
Branchez l'adaptateur CA Wii dans cette prise.

Console Wii



Fentes pour cartes mémoire Nintendo GameCube
Insérez les cartes mémoire Nintendo GameCube dans ces fentes.

Prises pour manettes Nintendo GameCube
Branchez les manettes Nintendo GameCube dans ces prises.



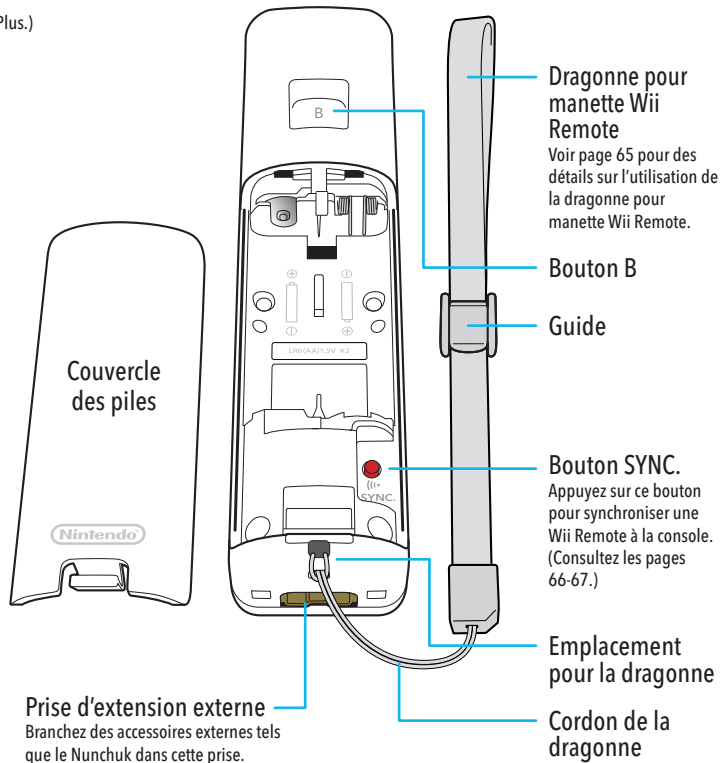
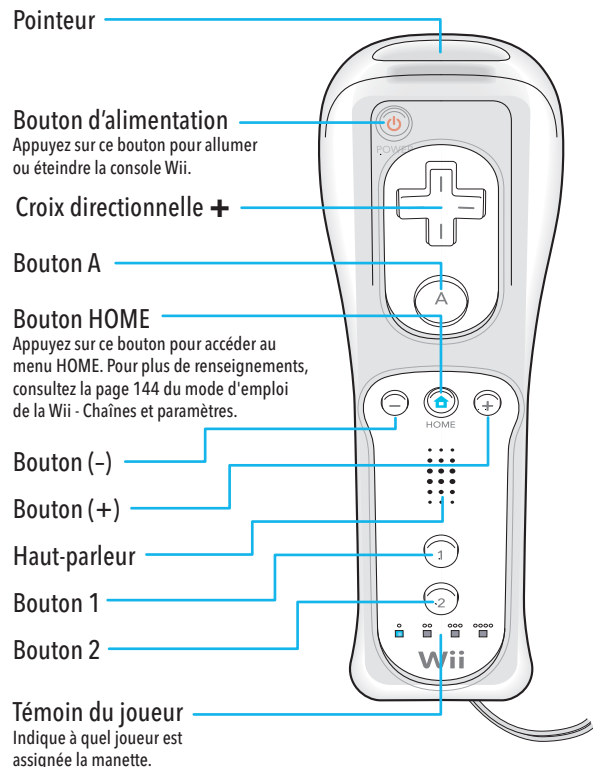
Prise d'air du ventilateur

Couvercle de la pile

Pour accéder à la pile bouton au lithium (CR2032). **Matériel perchloraté - une manipulation spéciale peut s'appliquer.** Pour plus d'information, visitez le site <http://www.dtsc.ca.gov/HazardousWaste/Perchlorate/index.cfm>. Ne pas retirer le couvercle de la pile, à moins d'en avoir reçu la consigne d'un représentant du service à la clientèle de Nintendo.

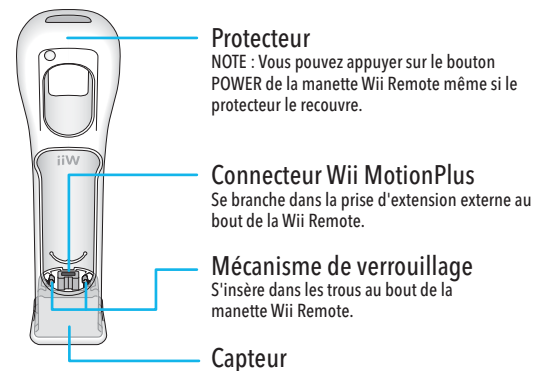
Wii Remote

(L'illustration ci-dessous montre la Wii Remote munie du protecteur, sans l'accessoire Wii MotionPlus.)



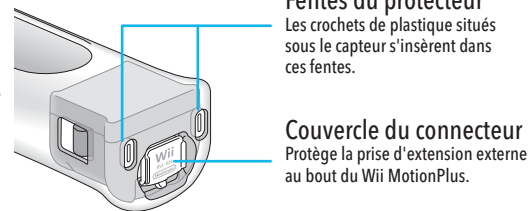
Wii MotionPlus (L'illustration ci-dessous montre le Wii MotionPlus sans manette Wii Remote.)

Vue de face

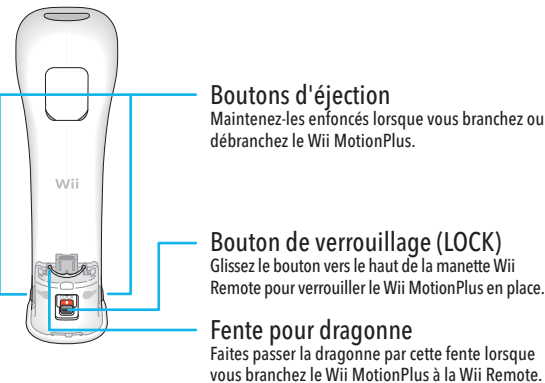


Vue de dessous

Couvercle du connecteur en place

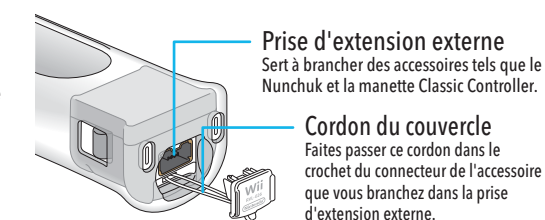


Vue de dos



Vue de dessous

Couvercle du connecteur retiré

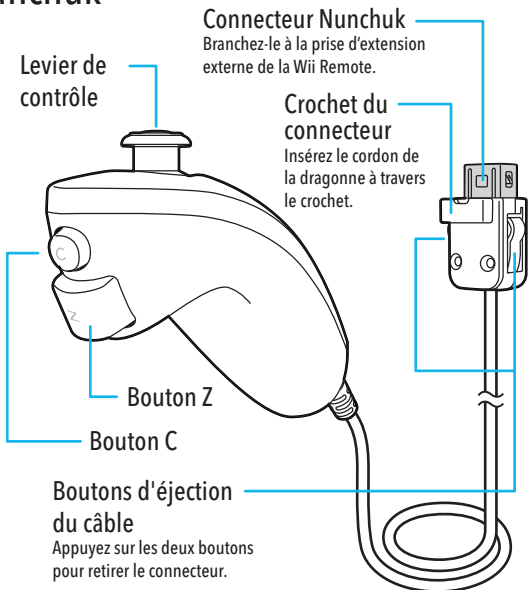


Pour profiter des fonctions de l'accessoire Wii MotionPlus, vous devez utiliser un jeu Wii compatible avec le Wii MotionPlus. Recherchez l'icône ci-contre sur les boîtes des jeux pour savoir s'ils sont conçus spécialement pour fonctionner avec le Wii MotionPlus.

NOTE : Votre manette Wii Remote fonctionnera normalement si vous jouez à un jeu qui n'est pas conçu pour être utilisé avec le Wii MotionPlus. Une fois que vous avez branché le Wii MotionPlus à la manette Wii Remote, vous n'aurez pas besoin de le débrancher, à moins que vous n'utilisiez la manette Wii Remote avec le Wii Zapper, le Wii Wheel ou avec d'autres accessoires qui se branchent à la manette Wii Remote de façon similaire.



Nunchuk



Pour profiter des fonctions du Nunchuk, vous devez utiliser un jeu Wii compatible avec cet accessoire. Recherchez l'icône ci-contre sur les boîtes des jeux pour savoir s'ils sont conçus spécialement pour fonctionner avec le Nunchuk.

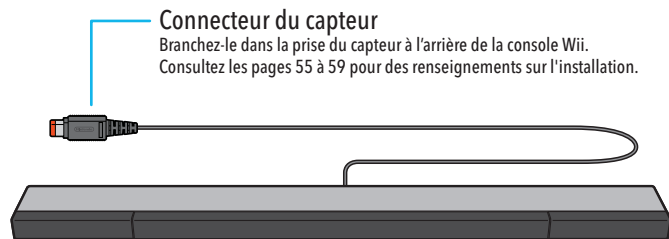


NOTE : Si le levier de contrôle n'est pas en position neutre lorsque vous allumez la console Wii ou au moment de brancher le Nunchuk à la manette Wii Remote, la position dans laquelle il se trouve sera enregistrée comme étant la position neutre, ce qui pourrait dérégler les commandes durant le jeu. Pour réinitialiser le levier de contrôle, laissez-le revenir à sa position neutre, puis maintenez simultanément les boutons A, B, plus (+) et moins (-) enfoncés sur la manette Wii Remote durant trois secondes.

Afin d'éviter de dérégler les commandes, ne bougez pas le levier de contrôle :

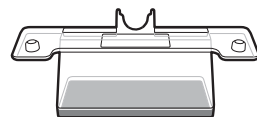
- en allumant la console Wii;
- en branchant le Nunchuk à la Wii Remote;
- en démarrant les chaînes à l'écran de présentation de la chaîne;
- en quittant des jeux ou des chaînes pour revenir au menu Wii.

Capteur

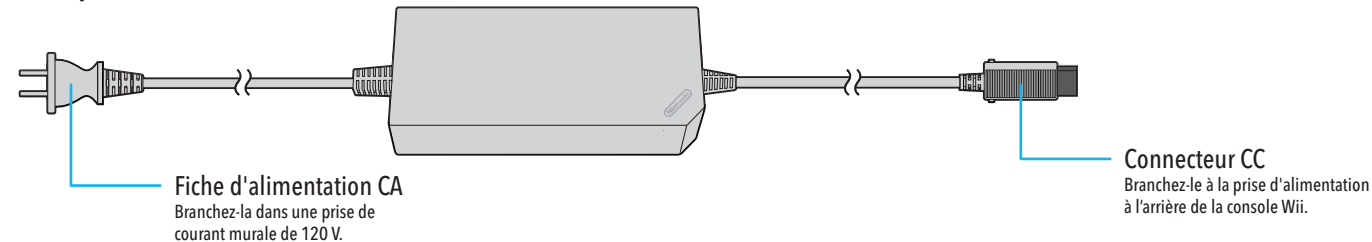


Support du capteur

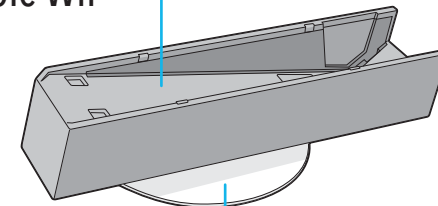
Consultez la page 58 pour des renseignements sur l'installation.



Adaptateur CA Wii



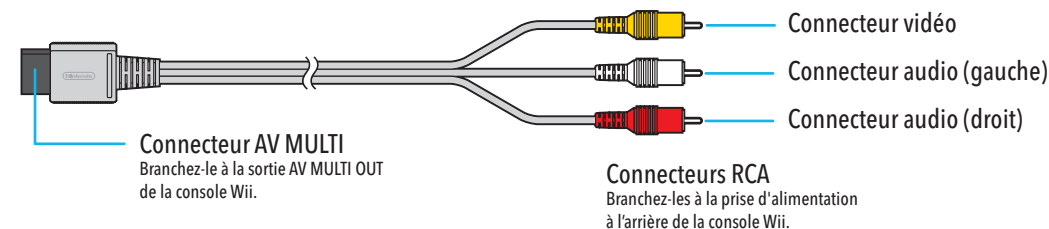
Socle pour console Wii



Support du socle

NOTE : Le socle pour console Wii et le support du socle sont emballés déjà assemblés, tel qu'illustré ci-dessus.

Câble AV Wii



Installation de l'appareil

Précautions pour l'utilisation de la console Wii

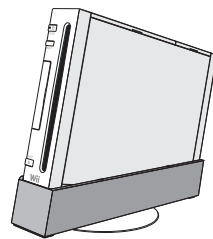
Veillez lire et suivre les précautions suivantes lors de l'installation et de l'utilisation de la console Wii. Ne pas suivre ces directives pourrait entraîner des dommages à votre console Wii ou aux accessoires.

- N'utilisez aucun autre adaptateur CA que celui fourni avec votre console.
- La console possède une prise d'air et une grille de ventilation conçues pour assurer une ventilation adéquate. Ne faites pas fonctionner la console dans un endroit où ces points d'aération pourraient être couverts ou obstrués, par exemple sur du tapis ou dans un espace clos. Ne laissez pas la poussière ou les corps étrangers s'accumuler sur ces points d'aération.
- Ne démontez pas la console Wii, ses accessoires ou composants et n'essayez pas de les réparer. Votre garantie pourrait être annulée.
- Après avoir terminé de jouer, assurez-vous de retirer le disque de jeu de la console.
- N'entreposez pas la console Wii dans un endroit humide, sur le plancher, ou dans tout autre endroit où elle pourrait être exposée à la saleté, la poussière, la mousse, etc.
- N'échappez pas la console Wii, ses composants ou accessoires, ne les cognez pas contre d'autres objets et n'en faites aucun usage abusif.
- Éteignez d'abord la console Wii avant de la débrancher ou de débrancher un connecteur de la console Wii. Assurez-vous aussi de tirer doucement sur le connecteur et non sur le fil.
- Ne marchez pas sur les fils, ne les tirez pas brusquement et ne les pliez pas.
- N'exposez pas la console Wii, ses composants et accessoires à la chaleur ou au froid intense.
- Ne renversez pas de liquide sur la console Wii, ses composants ou accessoires. Pour les nettoyer, utilisez un chiffon doux légèrement humecté. Laissez sécher avant de l'utiliser.

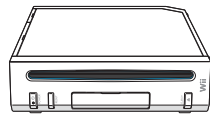
Orientation de la console Wii

NOTE : Choisissez un emplacement où il y a assez d'espace pour assurer une bonne ventilation autour de la console.

La console Wii peut être placée en position verticale ou horizontale. Si vous choisissez de la placer en position verticale, placez-la sur son support.



Verticale

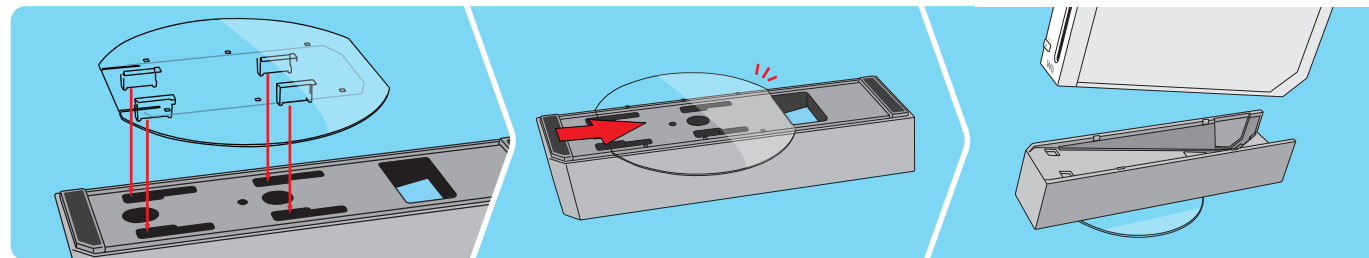


Horizontale

⚠ ATTENTION - Risque d'endommager la console

La console peut subir des dommages si elle est renversée, surtout si le lecteur de disque est en cours d'utilisation. Le support du socle sert à améliorer la stabilité de la console. Il devrait être utilisé si la console est placée en position verticale.

■ Position verticale NOTE : Ces composants sont déjà assemblés lorsqu'ils sont emballés dans la boîte. S'ils sont séparés, consultez les instructions ci-dessous pour les assembler.



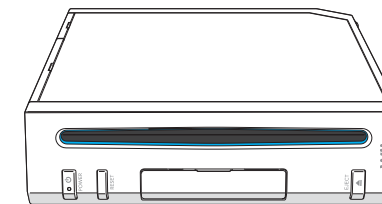
1. Fixez le socle du support à la base du support pour console Wii en insérant les pattes dans les fentes, comme dans l'illustration ci-dessus.

2. Glissez fermement le support du socle dans les fentes dans la direction illustrée ci-dessus.

3. Placez le socle pour console Wii sur une surface plane et insérez la console dans le socle. **Abaissez la console directement dans le socle. N'essayez pas de la glisser par l'avant.**

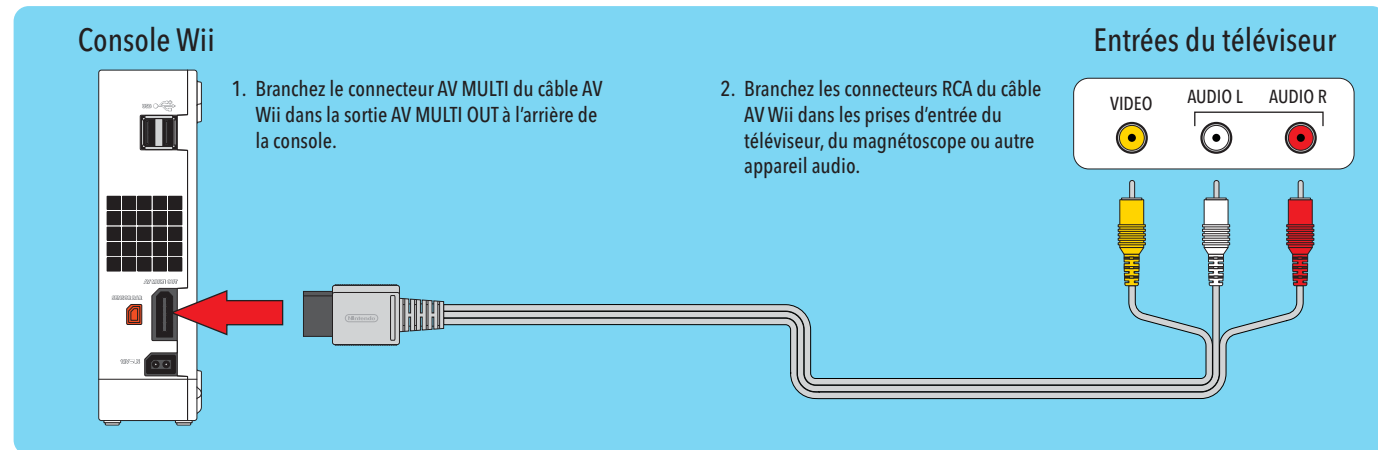
■ Position horizontale

Placez la console sur une surface horizontale plane. Conservez le socle pour console Wii et son support au cas où vous décideriez d'utiliser la console en position verticale.



Installation de l'appareil

Brancher le câble AV Wii



IMPORTANT : La console Wii ne fonctionne qu'avec le câble AV inclus avec votre console Wii ou le câble composante AV Wii indiqué ci-dessous.

NOTE : Pour obtenir une image vidéo de meilleure qualité, il est possible de commander le câble composante AV Wii (Modèle No RVL-011) en vous rendant sur le site support.nintendo.com (Canada et États-Unis seulement) ou en appelant le service à la clientèle au 1-800-255-3700. Avant de commander, assurez-vous que votre téléviseur possède des entrées pour composants AV.

ATTENTION - Risque de causer des dommages à l'écran du téléviseur

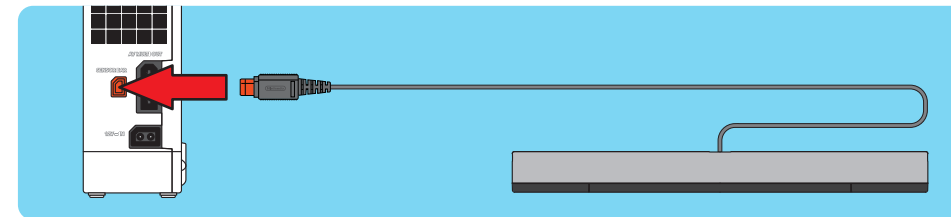
Certains téléviseurs peuvent être endommagés si une image fixe est affichée trop longtemps à l'écran, « imprimant » ainsi cette image à l'écran de façon permanente. Le fait de jouer à des jeux vidéo qui affichent des images ou des motifs fixes ou de laisser le jeu sur pause peut endommager l'écran. Si vous souhaitez cesser de jouer pour un moment, mettez le jeu sur pause et éteignez le téléviseur jusqu'à ce que vous soyez prêt(e) à reprendre votre partie.

Avant d'utiliser votre console Wii avec un téléviseur, particulièrement avec les modèles à projection frontale ou arrière ou à écran plasma, assurez-vous de lire toute la documentation incluse avec le téléviseur pour savoir si jouer à des jeux vidéo risque de l'endommager. En cas de doute, contactez le fabricant du téléviseur. Nintendo ou ses fabricants autorisés ne peuvent être tenus responsables des dommages qui pourraient être causés au téléviseur.

Installation du capteur

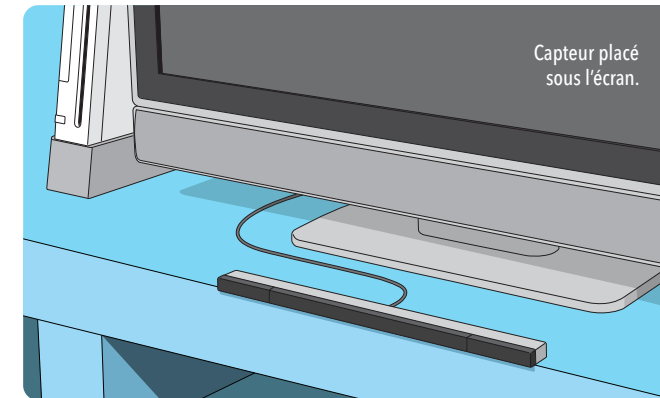
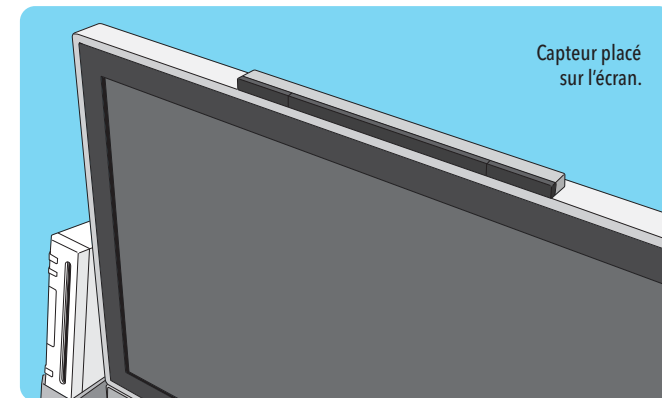
■ Brancher le capteur

Branchez le connecteur du capteur dans la prise du capteur à l'arrière de la console.



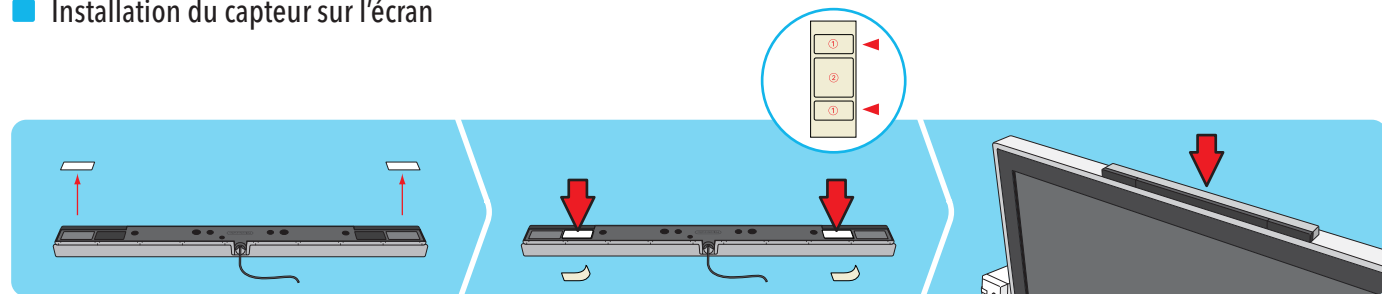
■ Placer le capteur

Le capteur peut être placé sur ou sous l'écran du téléviseur. Consultez la page 56 pour des instructions sur la façon de placer le capteur sur le téléviseur et la page 57 pour savoir comment placer le capteur sous l'écran du téléviseur.



Installation de l'appareil

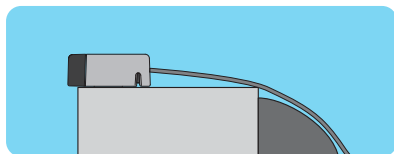
■ Installation du capteur sur l'écran



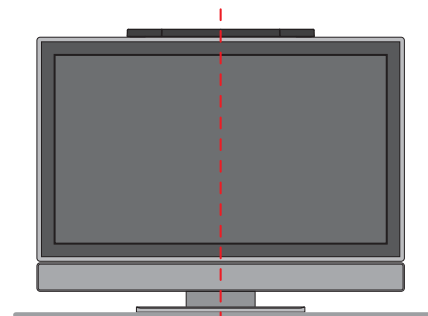
1. Retirez la pellicule protectrice des coussinets de mousse sous le capteur.

2. Pour une stabilité accrue, vous pouvez ajouter un rectangle de mousse adhésive, que vous trouverez sur une feuille incluse dans la boîte.

3. Installez le capteur sur le téléviseur.

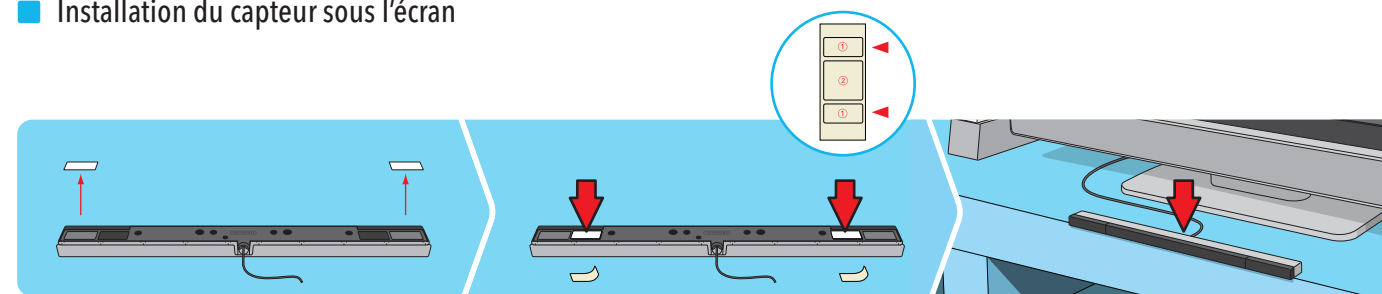


- Le devant du capteur doit être aligné près du devant du téléviseur.



- Le centre du capteur doit être aligné avec le centre du téléviseur.

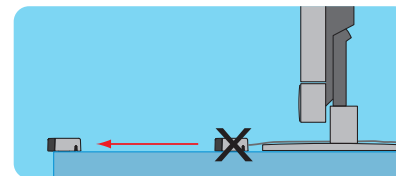
■ Installation du capteur sous l'écran



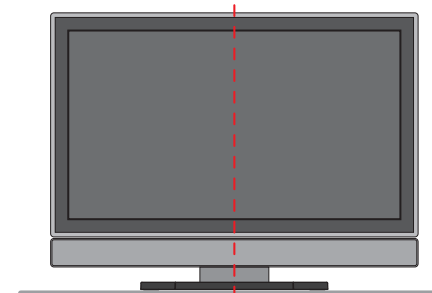
1. Retirez la pellicule protectrice des coussinets de mousse sous le capteur.

2. Pour une stabilité accrue, vous pouvez ajouter un rectangle de mousse adhésive, que vous trouverez sur une feuille incluse dans la boîte.

3. Installez le capteur au pied du téléviseur. **N'installez pas le capteur sous la surface où repose le téléviseur. Par exemple, sur une tablette en-dessous du téléviseur.**



- Le devant du capteur doit être aligné avec le devant de la surface sur laquelle repose le téléviseur.

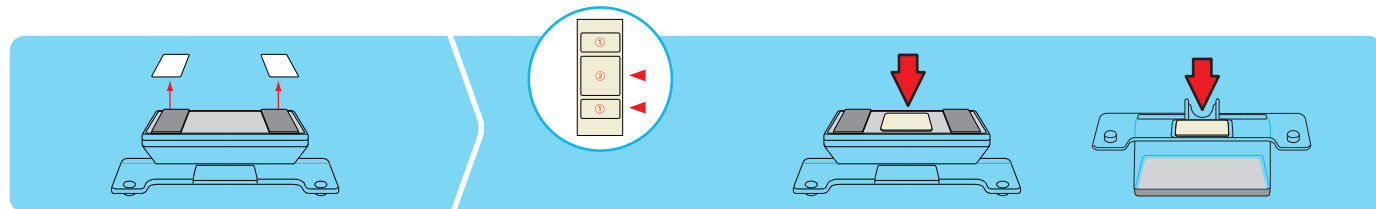


- Le centre du capteur doit être aligné avec le centre du téléviseur.

Installation de l'appareil

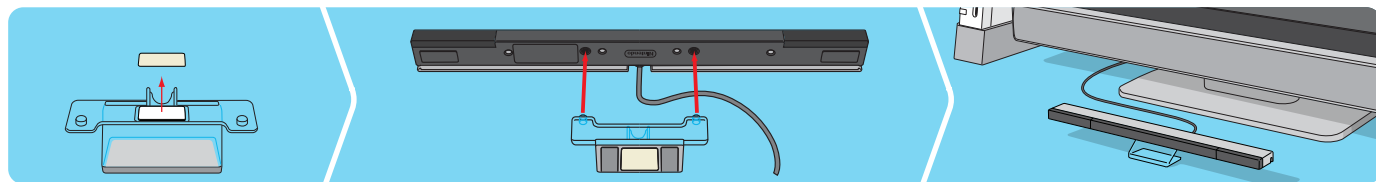
Support du capteur

La communication entre la Wii Remote et le capteur peut être améliorée dans certains cas en installant le capteur sur son support. Par exemple, lorsque le téléviseur repose sur le plancher.



1. Retirez la pellicule protectrice des coussinets en mousse sous le support du capteur.

2. Pour une stabilité accrue, vous pouvez ajouter un rectangle de mousse adhésive, que vous trouverez sur une feuille incluse dans la boîte.



3. Si vous ajoutez de la mousse adhésive, retirez la pellicule protectrice du ruban mousse sur le dessus du support du capteur.

4. Fixez le support au capteur en alignant les taquets de fixation du support avec les trous à la base du capteur.

5. Installez le support du capteur :

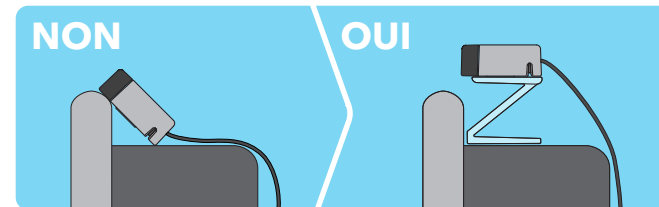
- au pied du téléviseur, ou
- sur le téléviseur.

N'installez pas le capteur sous la surface où repose le téléviseur. Par exemple, sur une tablette en-dessous du téléviseur.

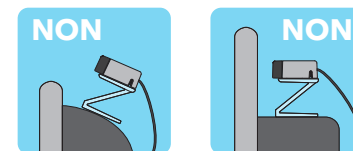
Assurez-vous de :

- bien aligner le centre du capteur avec le centre du téléviseur.
- bien aligner le devant du capteur avec le devant du téléviseur ou avec le devant de la surface sur laquelle repose le téléviseur.

Le support du capteur peut s'avérer utile si une portion du téléviseur bloque le capteur ou vous empêche de l'installer correctement.

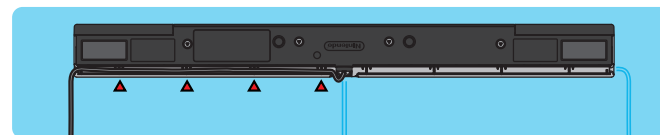


Assurez-vous que le capteur est en position horizontale et qu'il n'est pas obstrué par le téléviseur.



Position du câble du capteur

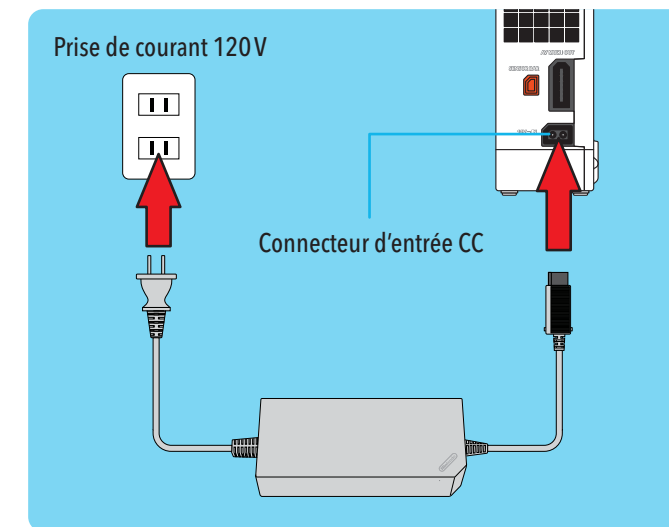
Vous pouvez faire passer le câble du capteur le long de la rainure sous le capteur pour l'orienter vers la gauche ou la droite.



Adaptateur CA Wii

1. Insérez le connecteur CC de l'adaptateur CA Wii dans la prise d'alimentation à l'arrière de la console.
2. Insérez le connecteur CA dans une prise de courant murale CA de 120 V. Assurez-vous que la console est éteinte (le témoin d'alimentation est rouge) lorsque vous débranchez l'adaptateur CA.

ATTENTION : Afin de prévenir une décharge électrique, jumelez la lame plus large de la prise à la fente plus large et insérez le connecteur complètement dans la prise de courant.



Installation de l'appareil

Installation du téléviseur et de l'audio/vidéo

Lorsque vous avez terminé toutes les étapes de l'installation et que vous êtes prêt(e) à utiliser la console Wii, vous devez sélectionner l'entrée appropriée pour votre téléviseur, magnétoscope ou autre appareil audio.

1. Allumez votre téléviseur et tout autre appareil audio branché à votre installation de jeu et allumez votre console Wii.
2. Sélectionnez la bonne entrée pour votre téléviseur (voir information sur la sélection de l'entrée à droite).
3. Le menu Wii (voir ci-dessous) devrait apparaître à l'écran du téléviseur. Veuillez consulter le mode d'emploi de la Wii - Chaînes et paramètres pour plus de détails.

Si l'écran du menu de la Wii n'apparaît pas, assurez-vous que l'entrée sélectionnée est la bonne et consultez la section solutions de dépannage aux pages 78-81.



■ Information sur la sélection d'entrée

La sélection d'entrée vous permet de choisir parmi les entrées sur votre téléviseur ou magnétoscope.

Les fabricants de téléviseurs et de magnétoscopes placent la fonction de sélection d'entrée à divers endroits sur leurs appareils et désignent cette fonction par des noms comme : *input, select, input select, line, line in, source, in, EXT et AUX*. Consultez le mode d'emploi de votre téléviseur ou de votre magnétoscope pour plus de détails.

NOTE : D'autres renseignements sur la fonction de la sélection d'entrée sont disponibles sur notre site Web au support.nintendo.com/consumer/inputselects.html. (en anglais seulement)

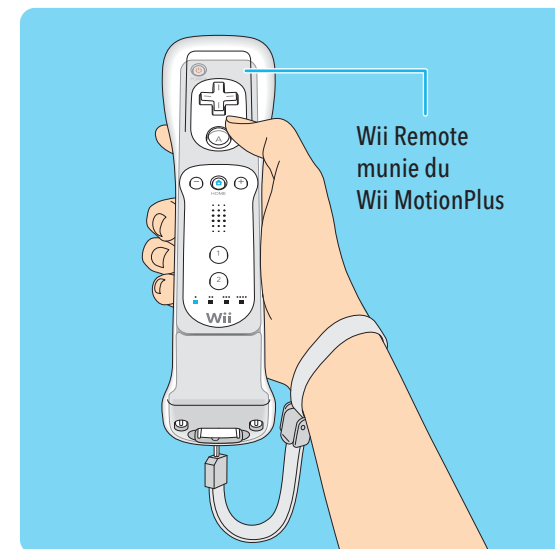
Repérez la commande de sélection d'entrée pour le composant auquel le câble AV Wii est branché (soit TV ou VCR). Les endroits les plus communs sont :

- Un bouton à l'avant du téléviseur ou du magnétoscope.
- Un bouton sur la télécommande.
- Un canal identifié par un nombre très élevé ou très bas (92, 99, 00 ou 02) sur le téléviseur ou le magnétoscope.
- Un choix de menu à l'écran.

Installation de la Wii Remote

La Wii Remote est emballée avec le Wii MotionPlus déjà installé.

- **Assurez-vous que le protecteur est installé afin de réduire les risques d'endommager la manette et les objets ou de blesser les personnes qui vous entourent.**
- **Il sera parfois nécessaire de retirer le protecteur - par exemple, pour remplacer les piles de la Wii Remote. Si vous retirez le protecteur, assurez-vous de le remettre avant de recommencer à jouer.**



■ Installation des piles

La Wii Remote utilise des piles de type AA. Nintendo recommande des piles alcalines de bonne qualité pour une performance optimale de la manette et une bonne autonomie des piles. **Si vous utilisez des piles rechargeables à hydrure métallique de nickel (NiMH), assurez-vous de bien suivre les directives du fabricant pour les utiliser de façon sécuritaire.**

⚠ AVERTISSEMENT - Fuite du liquide des piles

Une fuite du liquide des piles peut causer des blessures et endommager votre manette. S'il y a fuite, rincez abondamment la peau et les vêtements contaminés. Évitez tout contact du liquide des piles avec la bouche ou les yeux. Une fuite du liquide des piles peut provoquer de petits bruits secs.

Pour éviter toute fuite du liquide des piles :

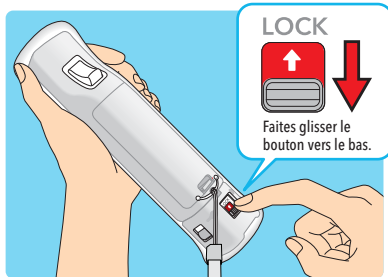
- N'utilisez pas de vieilles piles avec des neiges (changez toutes les piles en même temps).
- Ne mélangez pas différentes marques de piles.
- Nintendo recommande des piles alcalines. N'utilisez pas de piles au lithium ion, au nickel-cadmium (nicad) ou au carbone-zinc.
- Ne laissez pas les piles dans la manette Wii Remote si vous ne l'utilisez pas pendant une longue période.
- Ne rechargez pas les piles alcalines ou les piles non rechargeables.
- Insérez les piles dans le bon sens. Assurez-vous que les signes positifs (+) et négatifs (-) sont dans la bonne position. Insérez d'abord l'extrémité portant un signe négatif. Lorsque vous retirez les piles, retirez d'abord l'extrémité portant le signe positif.
- N'utilisez pas des piles endommagées, déformées ou des piles qui coulent.
- Ne jetez jamais les piles au feu.

Consultez la page 62 pour des instructions sur la façon de retirer le protecteur et sur l'installation des piles.

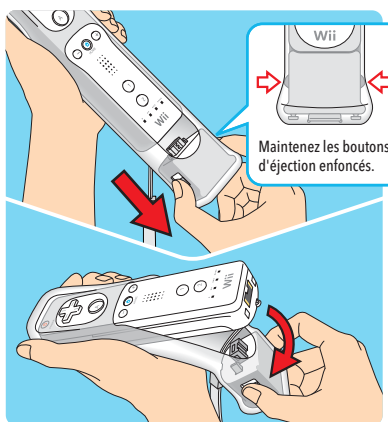
Installation de l'appareil

Installation des piles (suite)

1. Faites glisser le bouton du mécanisme de verrouillage à l'arrière du Wii MotionPlus vers le bas.

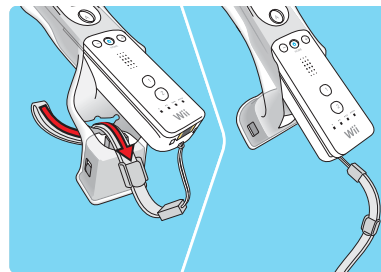


2. Maintenez les boutons d'éjection enfoncés et débranchez le capteur de la prise d'extension externe au bout de la manette Wii Remote. Tirez doucement le capteur vers le bas et vers l'arrière de la manette Wii Remote.

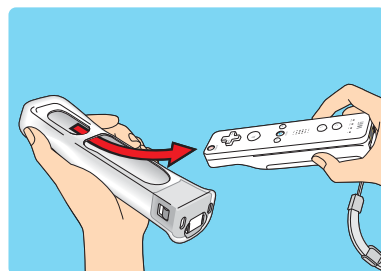


NOTE : La durée de vie de la pile peut être vérifiée en appuyant sur le bouton HOME. Consultez les pages 144-145 du mode d'emploi de la Wii - Chaînes et paramètres, pour plus de détails.

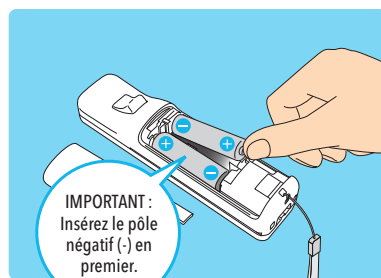
3. Retirez la dragonne en faisant passer par le trou. **IMPORTANT :** Tirez doucement tout en vous assurant que la dragonne n'est pas prise dans le protecteur.



4. Retirez la manette Wii Remote du protecteur.

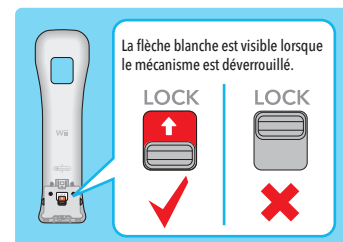


5. Retirez le couvercle des piles et insérez les piles dans le compartiment prévu à cet effet. Assurez-vous d'insérer le bout moins (-) en premier quand vous insérez des nouvelles piles, et de retirer le bout (+) en premier quand vous remplacez des piles. Remplacez le couvercle des piles.

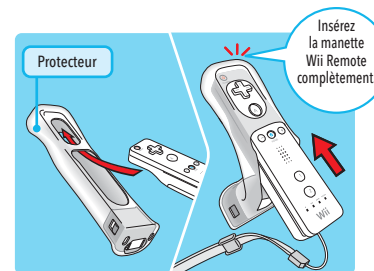


Installation de l'accessoire Wii MotionPlus

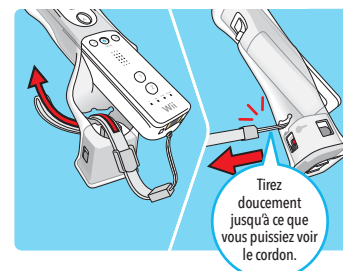
1. Assurez-vous que le mécanisme de verrouillage (LOCK) à l'arrière de l'accessoire est dans la position déverrouillé, de sorte que la flèche soit visible.



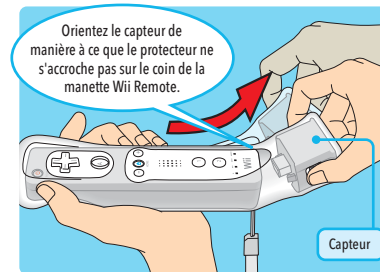
2. Insérez la manette Wii Remote entièrement dans le protecteur du Wii MotionPlus.



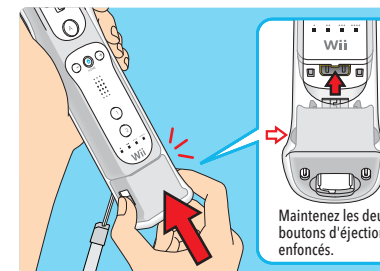
3. Insérez la dragonne à travers le trou à l'intérieur du protecteur et tirez-la jusqu'à ce que vous puissiez voir le cordon de l'autre côté. **IMPORTANT :** Tirez doucement tout en vous assurant que la dragonne n'est pas prise dans le protecteur.



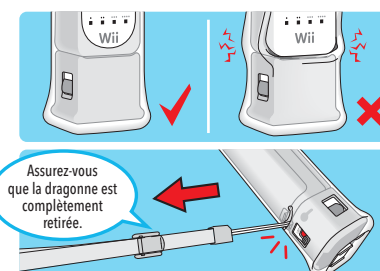
4. Tournez légèrement le capteur, puis tirez-le doucement vers le bas afin que le protecteur recouvre la manette Wii Remote en entier.



5. Maintenez les boutons d'éjection sur les deux côtés de l'accessoire enfoncés et insérez le connecteur dans la prise d'extension au bout de la manette Wii Remote.



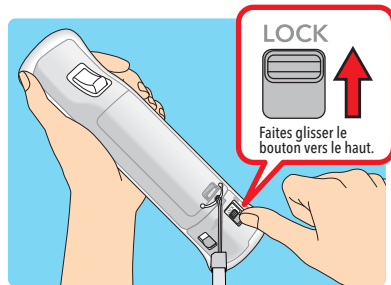
6. Assurez-vous que ni la dragonne ni le protecteur ne demeurent coincés entre la manette Wii Remote et le capteur.



Installation de l'appareil

■ Installation de l'accessoire Wii MotionPlus (suite)

7. Verrouillez l'accessoire en faisant glisser le bouton en direction de la flèche.



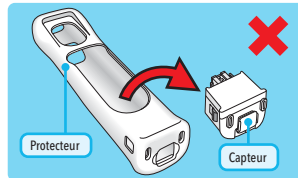
- Le Wii MotionPlus peut demeurer branché à votre manette Wii Remote même lorsque vous jouez à des jeux qui n'offrent pas les fonctions du Wii MotionPlus. Vous n'avez pas besoin de le retirer pour jouer à ces jeux.

IMPORTANT : Si vous retirez l'accessoire Wii MotionPlus de la manette Wii Remote, assurez-vous d'installer un protecteur original de la Wii Remote sur la manette Wii Remote.

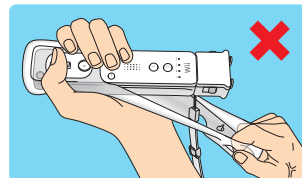
⚠ ATTENTION - Blessures et dommages matériels

L'accessoire Wii MotionPlus est conçu pour être utilisé avec le protecteur, lequel est inclus avec l'accessoire. Suivez les instructions suivantes pour éviter d'endommager la manette Wii Remote ou les objets près de vous et pour éviter de blesser d'autres personnes.

Ne retirez pas le capteur du protecteur. Ils doivent être utilisés ensemble pour assurer le bon fonctionnement du capteur.



Lorsque vous retirez le Wii MotionPlus de la manette Wii Remote ou que vous remplacez les piles de la manette Wii Remote, laissez le capteur dans le protecteur.



⚠ ATTENTION - Utilisation de la dragonne

L'environnement de jeu Wii et l'utilisation de la Wii Remote peuvent entraîner des gestes rapides et énergiques. Utilisez la dragonne afin de ne pas échapper et endommager la télécommande et pour protéger les personnes ou les objets autour de vous.

PORTER LA DRAGONNE LORS DE L'UTILISATION DE LA WII REMOTE.

- Assurez-vous que tous les joueurs portent la dragonne et que le bloqueur est serré correctement.
- Lorsque vous partagez la Wii Remote entre des joueurs multiples, assurez-vous que chaque personne utilise la dragonne correctement.
- Porter la dragonne vous évitera d'échapper ou de lancer accidentellement la télécommande, ce qui pourrait endommager la télécommande ou les objets aux alentours ou encore, causer des blessures à d'autres personnes.

NE PAS LÂCHER LA TÉLÉCOMMANDE PENDANT UNE PARTIE.

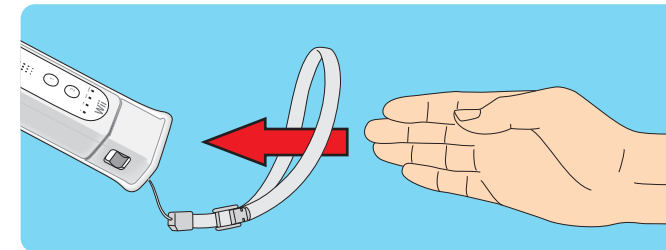
- Lisez le manuel d'instructions du jeu auquel vous jouez et suivez les instructions de commande pour une bonne utilisation de la Wii Remote et d'autres accessoires.
- Tenez la télécommande fermement et évitez les mouvements excessifs, car ils pourraient faire en sorte que vous échappiez la télécommande et la dragonne pourrait se briser.
- Si vos mains deviennent moites, arrêtez de jouer et séchez vos mains.

AVOIR UN ESPACE ADÉQUAT AUTOUR DE VOUS PENDANT UNE PARTIE.

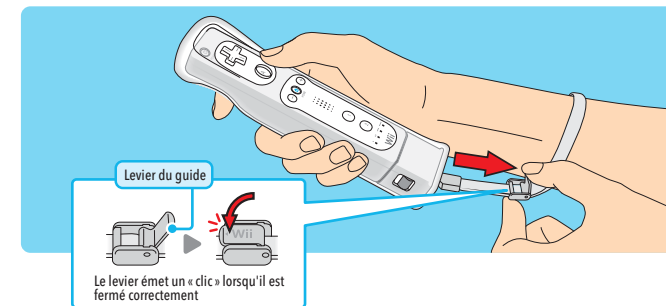
- Placez-vous à une distance de un (1) mètre du téléviseur.
- Vous bougerez beaucoup pendant une partie, alors afin d'éviter des blessures ou des dommages, assurez-vous que les autres personnes ou objets autour sont hors de votre portée de mouvements.

■ Porter la dragonne de la Wii Remote

1. Ouvrez le guide de la dragonne et passez votre main dans la dragonne. Tenez la manette fermement dans votre main.



2. Ajustez le guide de manière à ce que la manette ne puisse pas glisser de votre poignet. Assurez-vous que la dragonne n'est pas ajustée de façon trop serrée pour éviter tout inconfort. Le guide devrait être ajusté de manière à ce que la dragonne tienne bien en place sur votre poignet. Fermez le levier pour tenir le guide en place.



Synchroniser votre Wii Remote à la console Wii

La synchronisation permet à la Wii Remote de communiquer avec la console.

La Wii Remote incluse avec votre console Wii a déjà été synchronisée à la console à l'usine.

Il existe deux modes différents de synchronisation (syncing) de la Wii Remote à votre console.

MODE STANDARD - La synchronisation en mode Standard est utilisée lorsque des manettes Wii Remote sont ajoutées à votre console ou si vous voulez resynchroniser votre Wii Remote originale. Une fois synchronisée, la Wii Remote demeurera synchronisée à la console, à moins que vous ne la synchronisiez à une autre console.

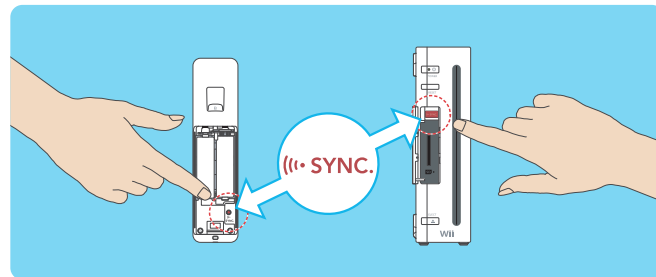
MODE ONE TIME - Ce mode vous permet d'utiliser temporairement votre Wii Remote sur une console autre que la vôtre ou d'utiliser la Wii Remote d'un ami sur votre console. **Ceci n'efface pas la configuration du mode Standard déjà enregistrée dans la Wii Remote.** Dans ce mode, la Wii Remote peut seulement communiquer avec la console lorsqu'elle est allumée. Une fois la console éteinte, la synchronisation à la console est annulée.

- Seule une Wii Remote synchronisée en mode Standard peut allumer ou éteindre la console.

■ Synchronisation en mode Standard

NOTE : Assurez-vous d'avoir mis des piles dans la Wii Remote.

1. Appuyez sur le bouton d'alimentation de la console Wii pour l'allumer.
2. Retirez le couvercle de la pile à l'arrière de la Wii Remote. Appuyez sur le bouton SYNC. à l'intérieur du couvercle et relâchez-le. Les témoins du joueur clignoteront.
3. Ouvrez le couvercle de la fente carte SD sur le devant de la console Wii. Appuyez sur le bouton SYNC. à l'intérieur du compartiment et relâchez-le.
4. Lorsque les témoins cessent de clignoter, la connexion est établie. Le témoin du joueur qui demeure illuminé indique le numéro du joueur.



Cette procédure doit être suivie pour chaque Wii Remote ajoutée à votre console.

NOTE : Cette image illustre la Wii Remote sans l'accessoire Wii MotionPlus.

■ Synchronisation en mode One time

NOTE : Ce mode élimine temporairement la synchronisation en mode Standard pour toutes les Wii Remote jusqu'à ce que la console Wii soit éteinte. Lorsque la console est rallumée par la suite, la configuration du mode Standard sera rétablie.

1. Appuyez sur le bouton HOME de la Wii Remote qui est synchronisée à la console.
2. Sélectionnez l'option de configuration de la Wii Remote à partir du menu du bouton HOME, puis sélectionnez l'option **Changer l'ordre**.

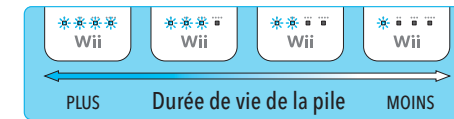


3. Appuyez simultanément sur les boutons 1 et 2 de la Wii Remote que vous désirez synchroniser à la console.



L'ordre dans lequel vous synchronisez les Wii Remote déterminera l'ordre des joueurs dans les jeux multijoueurs.

4. Les témoins du joueur clignoteront pendant le processus de synchronisation. Lorsque le clignotement cesse, la connexion est établie. Le diagramme à droite décrit la signification des clignotements.



Pendant la synchronisation, le nombre de témoins qui clignotent indique la durée de vie de la pile de la Wii Remote en cours de synchronisation.



Après la synchronisation, le témoin qui demeure allumé indique le numéro du joueur pour cette Wii Remote.

NOTE : La synchronisation en mode One Time est temporaire. La Wii Remote perdra cette synchronisation dans les cas suivants :

- Quand vous éteignez la console en appuyant sur le bouton d'alimentation de la Wii Remote ou de la console.
- Quand vous démarrez un jeu ou une chaîne sur le menu Wii.
- Quand vous retournez au menu Wii après avoir quitté un jeu ou une chaîne.
- Quand vous choisissez de réinitialiser à l'écran du menu HOME.
- Quand vous appuyez sur le bouton RESET sur le devant de la console.

IMPORTANT : SI VOTRE WII REMOTE PERD SA SYNCHRONISATION À LA CONSOLE ET QUE VOUS ÊTES INCAPABLE DE LA RESYNCHRONISER, VEUILLEZ CONSULTER LES SOLUTIONS DE DÉPANNAGE À LA PAGE 78.

Jouer un jeu Wii ou Nintendo GameCube

■ Avant d'insérer un disque

- Allumez votre téléviseur et tout équipement audio branché à votre installation de jeu.
- Sélectionnez l'entrée appropriée pour votre téléviseur. (Voir la page 56, Installation du téléviseur et de l'audio/vidéo.)

■ Insérer un disque de jeu

Insérez votre disque de jeu dans la fente de chargement à l'avant de la console. La console Wii s'allumera automatiquement.

- Si votre console est en position verticale, l'étiquette du disque fera face à la droite.
- Si votre console est en position horizontale, l'étiquette du disque fera face au plafond.

■ Commencer une partie

1. En utilisant la Wii Remote, déplacez le curseur sur le panneau Chaîne disques à l'écran du menu Wii et appuyez sur le bouton A pour faire une sélection.

NOTE : Veuillez lire la section sur la Chaîne disque dans le mode d'emploi qui vient avec votre console Wii pour plus de détails sur la façon d'utiliser les disques de jeu dans la console Wii.

2. Sélectionnez PLAY ou JOUER à l'écran titre pour commencer une partie. **Veuillez consulter le mode d'emploi du jeu auquel vous jouez pour obtenir des renseignements spécifiques sur le jeu.**

Précautions pour l'utilisation des disques de jeu

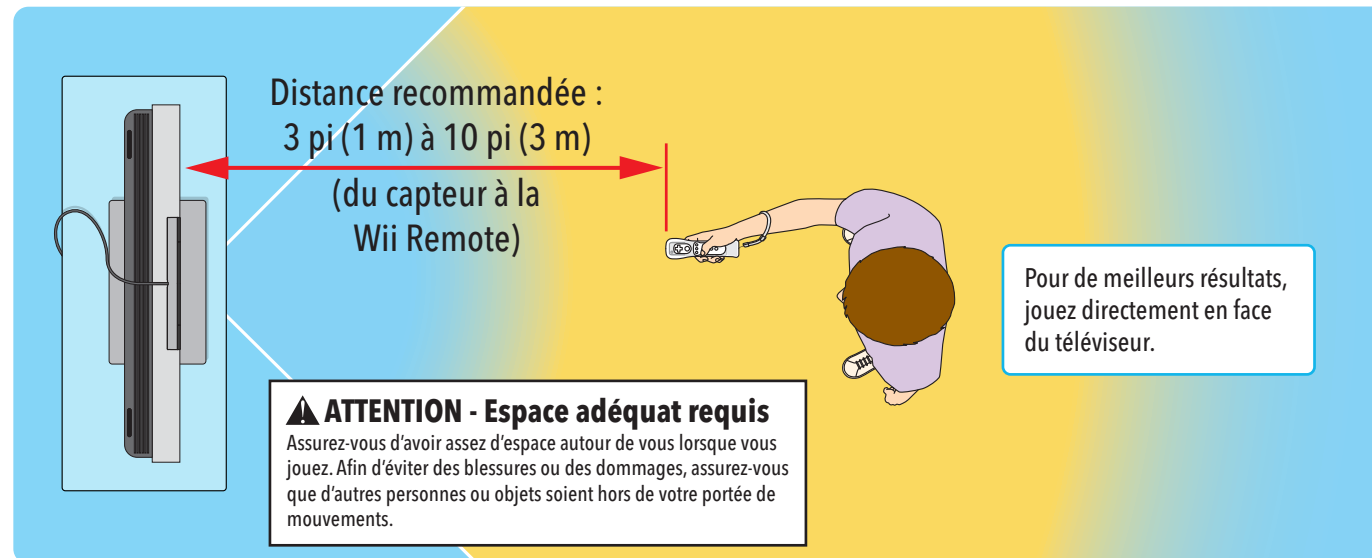
Veillez lire et prendre les précautions énumérées ci-dessous avant d'utiliser les disques de jeu Wii ou GameCube dans la console Wii. Sinon, vous risquez d'endommager console Wii ou vos disques de jeu.

- Pour éviter de vous pincer n'insérez pas le disque en mettant votre doigt dans la fente.
- Ne touchez pas la surface non-imprimée du disque de jeu. Tenez toujours le disque par le bord.
- N'utilisez pas de disques craqués, déformés ou réparés.
- Ne pliez pas ou n'appliquez pas de pression excessive sur les disques lorsque vous les insérez dans la console.
- Ne laissez pas les disques directement au soleil ou ne les exposez pas à de hautes températures, haute humidité, ou à la poussière, la saleté ou autres contaminations.
- Lorsque vous n'utilisez pas les disques, rangez-les dans leur boîtier pour ne pas les égratigner, les salir ou les endommager.
- N'écrivez pas ni ne placez aucun autocollant sur le disque.
- Si le disque est sale ou contaminé par des traces de doigts, il se peut que la console ne puisse lire les données de jeu correctement. Si nécessaire, nettoyez le disque avec un chiffon de coton doux légèrement humecté (**utilisez seulement de l'eau**). Nettoyez le disque du centre vers le bord; ne faites pas de mouvements circulaires.



NOTE : Une manette GameCube est nécessaire pour jouer à des jeux GameCube.

- Pour de meilleurs résultats, veuillez prendre note de ces recommandations.



- Pour une utilisation optimale de la Wii Remote, veuillez suivre ces directives :

- Évitez d'obstruer le signal entre la Wii Remote, le capteur et la console Wii.
- Utilisez la Wii Remote à une distance convenable du capteur. La distance optimale est d'entre 1 et 3 mètres.
- Évitez d'avoir des sources de lumière vive, comme la lumière du soleil, derrière ou près du téléviseur, qui brillent vers la Wii Remote ou reflètent sur l'écran du téléviseur.
- Évitez d'avoir des surfaces extrêmement réfléchissantes près du capteur.
- Évitez les sources de lumière infrarouge dans l'environnement de jeu, comme les appareils de chauffage électrique, au propane ou au kérosène, les flammes de foyers ou de chandelles, et les poêles ou autres sources de chaleur.
- Si la manette semble fonctionner de façon irrégulière, vérifiez et réglez la sensibilité du capteur si nécessaire. (Consultez la page 132 du mode d'emploi de la Wii - Chaînes et paramètres.)

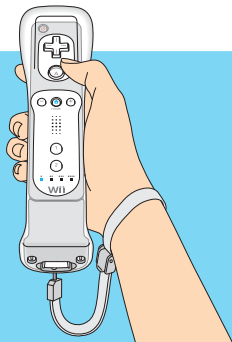
Assurez-vous de lire les pages suivantes sur l'utilisation de la Wii Remote, du Nunchuk et des manettes Nintendo GameCube avant d'utiliser la console Wii.

Configurations de la Wii Remote

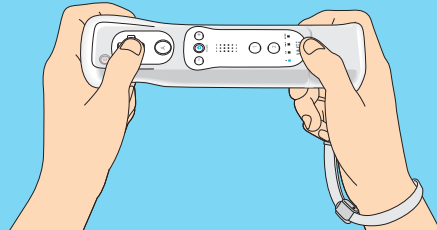
La façon dont vous tenez et opérez la Wii Remote change d'un jeu à l'autre. Par exemple, vous devez parfois la tenir à une main, parfois à deux mains. Veuillez lire le mode d'emploi du jeu auquel vous jouez pour obtenir des détails sur les contrôles du jeu en question.

La Wii Remote peut être utilisée seule ou selon différentes configurations lorsqu'elle est branchée à d'autres accessoires Wii. Ces configurations peuvent être utilisées par les droitiers ou les gauchers.

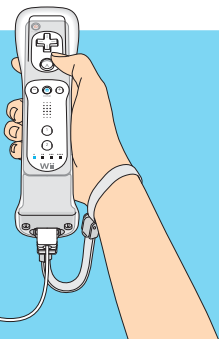
Wii Remote -
Position verticale



Wii Remote - Position horizontale



Wii Remote et Nunchuk



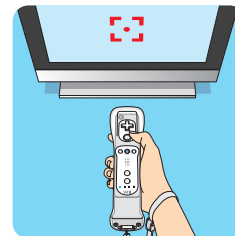
Wii Remote et manette Classic Controller Pro
(vendue séparément)



Fonctions de base

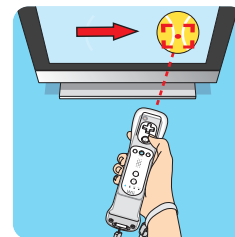
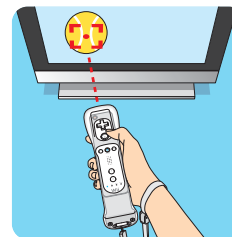
■ Pointer

Pointez la Wii Remote sur un point précis de l'écran de votre téléviseur.



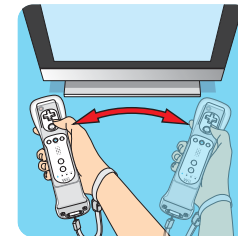
■ Tenir ou saisir

Pointez la Wii Remote sur un point précis de l'écran de votre téléviseur et déplacez-la tout en appuyant sur un bouton.



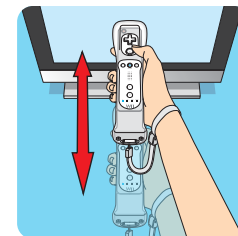
■ Balancer

Faites bouger la Wii Remote d'un côté à l'autre.



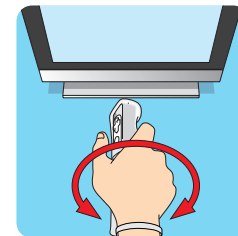
■ Pousser ou tirer

Déplacez la Wii Remote vers l'avant ou vers l'arrière.



■ Tourner

Déplacez la Wii Remote dans un mouvement rotatif en tournant le bras.



Installation et utilisation du Nunchuk

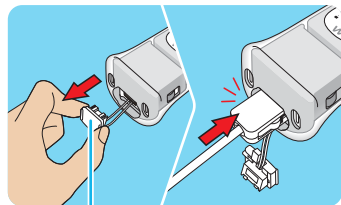
⚠ ATTENTION - Utilisation de la dragonne

Jouer avec la Wii Remote et le Nunchuk peuvent entraîner des gestes rapides et énergiques. Utilisez la dragonne pour éviter d'échapper et d'endommager la Wii Remote et pour protéger les personnes ou les objets autour de vous.

Assurez-vous de bien installer le Nunchuk selon les indications qui suivent. Utilisez le crochet du connecteur de la prise du Nunchuk ou le cordon du couvercle du Wii MotionPlus pour éviter que la prise ne se sépare du connecteur d'extension externe de la Wii Remote ou de l'accessoire Wii MotionPlus et ne heurte des objets ou des personnes.

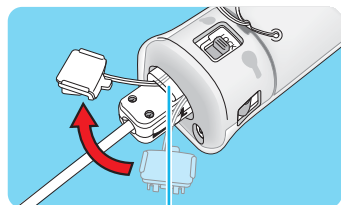
■ Brancher le Nunchuk à l'accessoire Wii MotionPlus

1. Retirez le couvercle de la prise au bout du Wii MotionPlus. Tenez le couvercle par les côtés comme le montre l'illustration à droite. Insérez le connecteur de l'accessoire dans la prise d'extension externe au bout du Wii MotionPlus. La prise émettra un « clic » lorsque l'accessoire sera correctement branché.



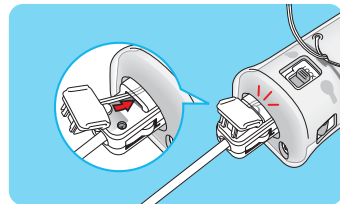
Couvercle de la prise

2. Faites passer le cordon du couvercle dans le crochet situé sur le dos du connecteur.

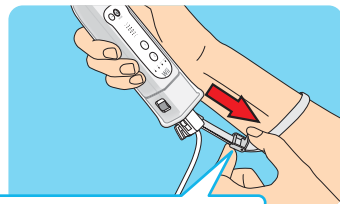


Crochet du connecteur

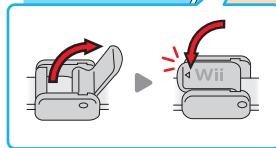
3. Insérez la languette située au bout du couvercle de la prise dans le crochet du connecteur. Appuyez fermement sur le couvercle afin de vous assurer qu'il tient bien en place.



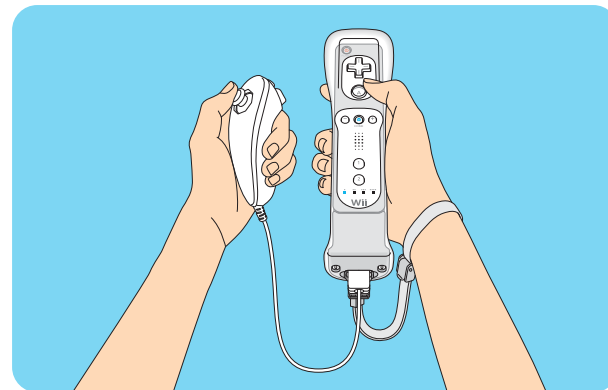
4. Insérez votre main dans la dragonne et ajustez le guide afin que cette dernière ne glisse pas de votre poignet. Assurez-vous que la dragonne n'est pas ajustée de façon trop serrée pour éviter tout inconfort. Le guide devrait être ajusté de manière à ce que la dragonne tienne bien en place sur votre poignet.



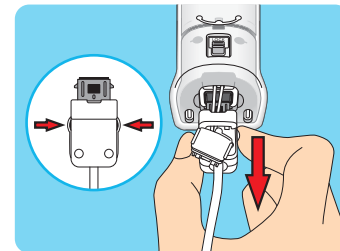
Si votre guide est muni d'un levier, fermez-le en appuyant dessus jusqu'à ce que vous entendiez un « clic ».



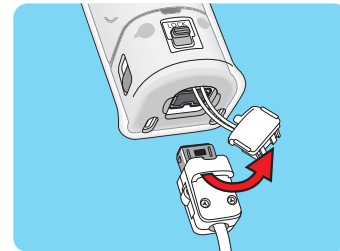
■ Comment tenir le Nunchuk et la Wii Remote



2. Maintenez les boutons d'éjection sur les côtés du connecteur de l'accessoire enfoncés, puis tirez sur le connecteur délicatement pour le débrancher du capteur.



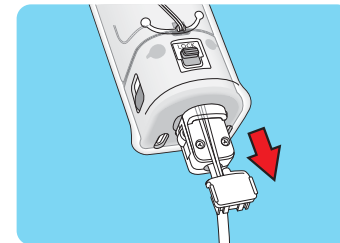
3. Assurez-vous que le cordon du couvercle n'est plus enfilé dans le crochet du connecteur de l'accessoire.



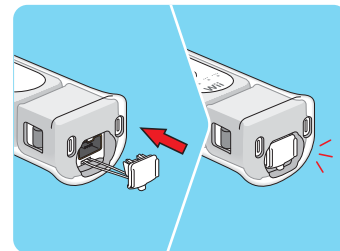
■ Débrancher le Nunchuk

Suivez ces étapes pour débrancher un accessoire du Wii MotionPlus (par exemple un Nunchuk ou une manette Classic Controller).

1. Tirez sur le couvercle de la prise pour le désengager du crochet de l'accessoire. Assurez-vous de tirer délicatement afin d'éviter d'endommager la languette située sur le bout du couvercle.



4. Insérez le couvercle dans la prise d'extension externe au bout du Wii MotionPlus.



Utilisation des manettes Nintendo GameCube

Installation des manettes Nintendo GameCube

NOTE : Lorsque vous utilisez les manettes Nintendo GameCube avec la console Wii, assurez-vous d'utiliser le support du socle pour éviter que la console ne bascule si quelqu'un tire sur le câble de la manette (consultez la page 53, position verticale).

Il est également possible de placer la console en position horizontale. Lorsque vous utilisez les manettes Nintendo GameCube avec la console en position horizontale, vous pouvez retirer le couvercle des ports manette pour vous permettre de placer la console bien à plat (consultez les instructions pour retirer le couvercle à la page 75).

■ Branchement des manettes Nintendo GameCube

NOTE : Les manettes Nintendo GameCube ne fonctionnent que lorsque vous jouez à des jeux Nintendo GameCube sur la console Wii.

- Branchez les manettes dans les ports manette Nintendo GameCube qui se trouvent sur le côté de la console Wii.
- Pour connaître le nombre de manettes requises et leur position de branchement, référez-vous au mode d'emploi du jeu auquel vous voulez jouer.
- La manette Classic Controller Wii ne fonctionne pas avec les jeux Nintendo GameCube.

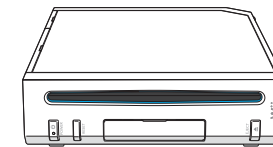


Manette
Nintendo GameCube

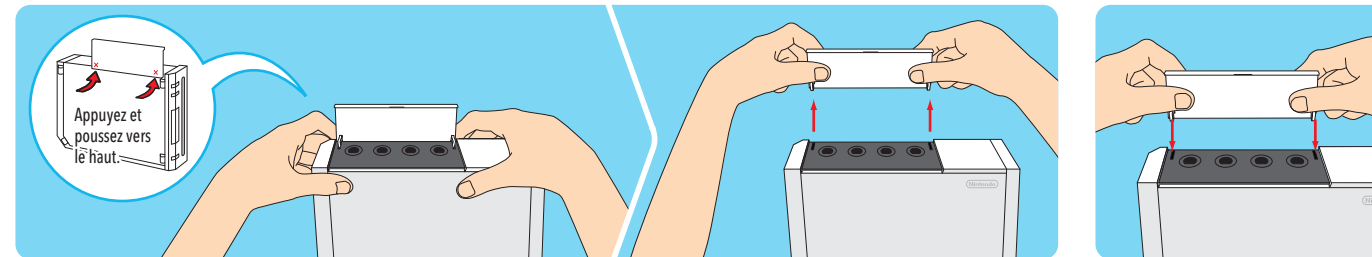
Lorsque vous jouez avec des Manettes Nintendo GameCube, insérez la console Wii dans le support du socle pour éviter que la console ne bascule.

■ Comment retirer le couvercle des ports manette

Si vous utilisez des manettes Nintendo GameCube avec la console Wii en position horizontale, vous devez retirer le couvercle des ports manette pour pouvoir poser la console d'être bien à plat.



Position
horizontale



1. Placez la console bien droite et serrez-la doucement comme le montre l'illustration jusqu'à ce que vous sentiez un léger « clic ».
2. Retirez le couvercle en le tirant vers le haut, hors de la console.

3. Vous pouvez replacer le couvercle en le réinsérant dans la console jusqu'à ce qu'il reprenne sa place et que vous sentiez un « clic ».

NOTE : Il est possible de retirer le couvercle des fentes carte mémoire Nintendo GameCube de la même façon, et vous devrez le faire si vous utilisez des cartes mémoire GameCube lorsque la console Wii est en position horizontale.

Utilisation des cartes mémoire

■ Utilisation des cartes mémoire SD

Les cartes SD sont utilisées dans plusieurs appareils-photos numériques et les téléphones cellulaires, ainsi que pour le stockage de données dans les ordinateurs. La console Wii accepte seulement les cartes mémoire SD ou SDHC (**32 Go maximum**), y compris les miniSD ou SDHC et les microSD ou SDHC lorsqu'elles sont utilisées avec leur adaptateur respectif.



Carte SD



Carte SDHC



miniSD
Adapter



microSD
Adapter



Carte miniSD
et adaptateur



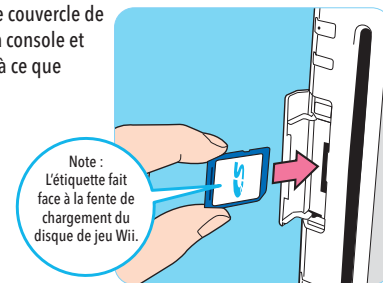
Carte microSD
et adaptateur

Vous pouvez vous servir d'une carte mémoire SD pour entreposer des données provenant de la console Wii :

- Les fichiers de sauvegarde des jeux Wii (selon le jeu, certaines données ne peuvent pas être copiées sur les cartes SD);
- Certaines données provenant des chaînes Wii;
- Les jeux compatibles téléchargés par le biais de la Chaîne boutique Wii comme les jeux Virtual Console et WiiWare;
- Le contenu supplémentaire téléchargé dans un jeu.

NOTE : Les jeux et le contenu supplémentaire copiés sur une carte SD ne peuvent pas être utilisés sur une autre console Wii.

Pour utiliser une carte SD, ouvrez le couvercle de la fente carte SD sur le devant de la console et insérez-y une carte SD de manière à ce que vous entendiez un « clic ».



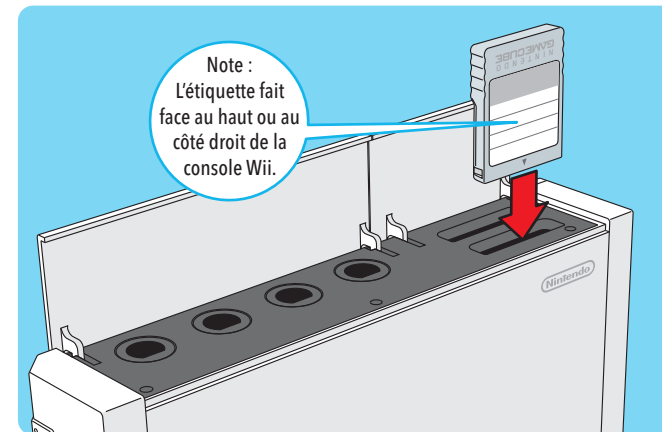
Pour plus de détails sur la façon d'utiliser les cartes SD avec la mémoire de la console Wii, accédez au menu carte SD et consultez la section Chaîne photos du mode d'emploi de la Wii - Chaînes et paramètres.

Lors de l'achat d'une carte SD, vous pouvez consulter une liste de cartes qui ont été testées avec la console Wii dans la section Configuration de la console et des accessoires au <http://support.nintendo.com>.

■ Utiliser les cartes mémoire Nintendo GameCube

NOTE : les cartes mémoire Nintendo GameCube peuvent être utilisées seulement pour sauvegarder de l'information pour les disques Nintendo GameCube.

- Pour utiliser une carte mémoire Nintendo GameCube, ouvrez le couvercle de la fente et insérez la carte mémoire comme le montre l'illustration ci-dessous.



ATTENTION : Évitez d'insérer ou de retirer une carte mémoire de la fente au cours de la lecture ou de l'écriture de données ou au cours de l'initialisation de la carte. Cela risquerait d'endommager la console Wii ou la carte mémoire ou détruire de façon permanente les données.

■ Pas d'image à l'écran du téléviseur

- Assurez-vous que vous avez suivi toutes les étapes, dans l'ordre, comme l'indique le guide d'installation rapide inclus avec votre console.
- Assurez-vous que tous les composants de votre installation sont branchés dans les prises de courant et que tous les composants sont allumés.
- Assurez-vous que toutes les connexions de câble sont bien installées et que tous les câbles sont bien branchés dans les prises appropriées.
- Assurez-vous que toutes les sélections d'entrée conviennent à votre installation particulière. (Consultez la page 60 pour des détails sur la sélection d'entrée.)

■ Aucun son ne peut être entendu ou la qualité du son est mauvaise

- Assurez-vous que le volume du téléviseur n'est pas éteint ou réglé à MUTE.
- Assurez-vous que toutes les connexions de câble audio sont bien installées et que tous les câbles sont bien branchés dans les prises appropriées.
- Si vous utilisez un câble AV Wii, assurez-vous qu'il soit bien branché dans les prises d'entrée (Input) du téléviseur ou du magnétoscope, et non dans les prises de sortie (Output).
- Assurez-vous que les réglages de la fonction d'entrée conviennent à votre installation particulière. (Consultez la page 60 sur la sélection d'entrée.)
- Dans certains jeux, aucun son n'est émis avant que la partie commence.
- Si vous possédez un téléviseur ou un magnétoscope mono et n'avez pas branché l'un des câbles, vous pourriez ne pas entendre tous les sons du jeu. Utilisez un adaptateur en « Y » pour obtenir l'alimentation en son des canaux gauche et droit.
- Si votre téléviseur ou votre magnétoscope possède les options mono et stéréo, assurez-vous que votre appareil soit réglé pour convenir à votre installation.
- Vérifiez le mode d'emploi du jeu utilisé pour vérifier si les réglages du volume ou des options mono/stéréo peuvent être sélectionnés à partir du jeu.

■ Le témoin d'alimentation de la console ne s'allume pas ou s'éteint pendant le jeu

- Assurez-vous que l'adaptateur CA est branché dans la prise de courant murale et à l'arrière de la console.
- Si la lumière est toujours éteinte, débranchez l'adaptateur CA de la prise de courant murale, attendez deux minutes et rebranchez-le. Allumez la console.

■ La console est incapable de lire un disque ou un disque de jeu ne fonctionne pas dans la console

NOTE : Les disques de jeu ne démarrent pas automatiquement. Vous devez vous rendre dans la Chaîne disques depuis le menu Wii et appuyer sur Démarrer.

- Assurez-vous que le disque est inséré correctement. L'étiquette du disque doit faire face à la droite si la console Wii est en position verticale. Elle doit faire face au plafond si la console Wii est en position l'horizontale.
- Vérifiez que le disque de jeu est propre et en bonne condition. S'il est sale, nettoyez-le avec un chiffon doux, du centre vers le bord. Évitez de l'essuyer avec un mouvement circulaire. Vous pouvez également essayer le kit de nettoyage Wii (vendu séparément) pour nettoyer la lentille intérieure.
- Retirez le disque de jeu, éteignez la console et rallumez-la. Réinsérez le disque de jeu et essayez de jouer à nouveau.
- Vérifiez que le disque de jeu fonctionne avec votre version de la Wii. Cette console ne fonctionne qu'avec les disques de jeu destinés aux marchés des États-Unis, du Canada, du Mexique et de l'Amérique latine.

■ La fente de chargement ne s'illumine pas en bleu ou ne s'allume qu'un instant

Il s'agit du fonctionnement normal de la fente de chargement. La fente ne s'illumine qu'un instant lorsqu'on met la console en marche en a) insérant un disque de jeu, b) appuyant sur le bouton d'alimentation de la Wii Remote ou encore en c) appuyant sur le bouton d'alimentation de la console Wii. La fente de chargement s'illumine aussi temporairement si vous recevez un message via WiiConnect24 (cette fonction doit être activée afin de recevoir des messages, consultez la page 142 du mode d'emploi - Chaînes et paramètres pour plus de détails).

■ Les témoins de la Wii Remote clignotent, mais ne restent pas allumés (la Wii Remote ne se synchronise pas)

- Consultez les instructions pour l'installation du capteur dans ce mode d'emploi pour vous assurer qu'il est placé correctement.
- Assurez-vous que les piles ne sont pas vides.
- Essayez de remettre la Wii Remote en marche - retirez les piles, attendez une minute, puis replacez les piles. Attendez quelques secondes et essayez de synchroniser la Wii Remote de nouveau.
- Si vous êtes incapable de resynchroniser la Wii Remote, essayez la procédure suivante :
 - Éteignez la console Wii avec le bouton d'alimentation sur le devant de la console.
 - Débranchez le cordon d'alimentation de la prise de courant murale pour quelques secondes, puis rebranchez-le.
 - Mettez la console Wii en marche.
 - Quand vous voyez l'écran d'avertissement sur la santé et la sécurité, appuyez sur le bouton SYNCHRO de la console pendant 15 secondes. Ceci effacera toute information de synchronisation de la console.
 - Synchronisez vos Wii Remote en suivant la procédure décrite à la page 66.

■ Les boutons de la Wii Remote ou de ses accessoires collent

Nettoyez les boutons collants comme suit :

- Pour la Wii Remote, retirez les piles et débranchez tous les accessoires avant de la nettoyer.
- Utilisez une brosse à dents neuve et de l'eau chaude. **N'utilisez ni eau bouillante, ni savon, ni détergent.**
- Trempez la brosse à dents dans l'eau chaude et secouez l'excès d'eau. Frottez délicatement les boutons collants, en insérant des soies autour des boutons et dans les fentes.
- Asséchez la manette avec un chiffon doux et laissez sécher à l'air libre pendant au moins deux heures.
- Testez les boutons et répétez le nettoyage si nécessaire. **Ne pas submerger, ni verser de liquide sur la manette ou les accessoires.**

■ La Wii Remote ne répond pas correctement aux mouvements du joueur (curseur en forme de main errant, ne peut pas frapper le bâton, ne peut pas jouer aux quilles, etc.)

- Consultez les instructions sur l'installation du capteur dans ce mode d'emploi pour vous assurer qu'il est placé correctement.
- Assurez-vous qu'aucun objet n'obstrue les signaux entre le capteur, la console Wii et la Wii Remote.
- Assurez-vous que les piles ne sont pas vides.
- Utilisez le support du capteur si le capteur est placé sous le téléviseur.
- Vérifiez et ajustez la sensibilité du capteur si nécessaire. (Consultez la page 132 du mode d'emploi de la Wii - Chaînes et paramètres.)

Les conditions suivantes pourraient nuire au bon fonctionnement de la Wii Remote :

- Utiliser la Wii Remote trop près ou trop loin du capteur. La distance optimale est d'entre 1 et 2,5 m.
- Des sources de lumière intense, comme la lumière du soleil, derrière ou près du téléviseur, qui brillent ou qui reflètent sur l'écran du téléviseur.
- Des surfaces extrêmement réfléchissantes près du capteur.
- Des sources de lumière infrarouge dans l'environnement de jeu comme les appareils de chauffage électriques, au kérosène ou au propane, les flammes d'un foyer ou de chandelles, les fours ou autres sources de chaleur.
- L'interférence aux fréquences radio électriques pourrait provoquer un fonctionnement irrégulier de la Wii Remote. Veuillez vérifier, déplacer ou éteindre les appareils sans fil comme les téléphones sans fil, les claviers ou les souris sans fil ou d'autres appareils semblables.

Si vous croyez qu'une de ces conditions nuit au bon fonctionnement de la Wii Remote, essayez de déplacer ou de réduire la source d'interférence.

La manette Wii Remote ne répond pas lorsque le Wii MotionPlus est branché

- Assurez-vous que le connecteur du Wii MotionPlus est inséré complètement dans la prise d'extension externe de la manette Wii Remote.
- Consultez les étapes d'installation et vérifiez que le Wii MotionPlus a été branché correctement.
- Assurez-vous que les piles sont installées correctement et qu'elles ne sont pas vides. Vous pouvez appuyer sur le bouton HOME de la Wii Remote pour vérifier la charge des piles.
- Vérifiez la boîte ou le mode d'emploi du jeu (ou, si vous avez téléchargé le jeu, dans la Chaîne boutique Wii) pour vous assurer qu'il est compatible avec le Wii MotionPlus.
- Si les étapes ci-dessus ne vous aident pas à résoudre le problème, débranchez et rebranchez le Wii MotionPlus plusieurs fois, puis vérifiez s'il fonctionne.

Le curseur à l'écran du téléviseur se déplace même quand la manette Wii Remote est immobile, ou les déplacements du curseur ne correspondent pas aux déplacements de la Wii Remote

- Vous devez peut-être recalibrer le Wii MotionPlus si :
 - vous avez changé les piles de la Wii Remote pendant une partie;
 - vous avez débranché et rebranché le Wii MotionPlus pendant une partie;
 - le Wii MotionPlus est passé d'un endroit froid à un endroit chaud.

Pour recalibrer le Wii MotionPlus, déposez la manette Wii Remote avec le Wii MotionPlus face contre terre sur une surface plane et stable. Gardez la Wii Remote immobile quelques secondes et vérifiez son bon fonctionnement. Pour plus de détails, consultez le mode d'emploi du jeu auquel vous jouez.

NOTE : Cette opération doit être effectuée pendant que vous jouez et l'accessoire Wii MotionPlus doit être branché à la manette Wii Remote.

La manette Wii Remote répond plus lentement lorsqu'elle est branchée au Wii MotionPlus

- Certains téléviseurs traitent les éléments graphiques des signaux d'entrée, ce qui peut ralentir l'affichage des graphiques. Ceci n'endommage pas la console Wii, la Wii Remote, le Wii MotionPlus ou le téléviseur.

Le protecteur a été retiré et je n'arrive plus à le replacer correctement sur le capteur

- Le protecteur permet d'utiliser le Wii MotionPlus de façon sécuritaire.** Veuillez lire la page suivante pour en savoir plus sur la façon de replacer le protecteur s'il a été retiré.

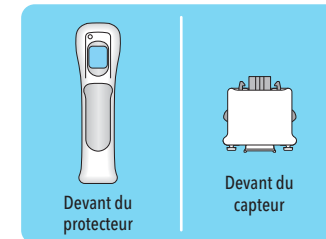
Impossible d'aller au-delà de l'écran de sélection de langue

- Synchronisez votre ou vos Wii Remote(s) en suivant les étapes décrites à la page 66.
- Consultez les instructions sur l'installation du capteur qui se trouvent aux pages 55-59 pour vous assurer qu'il est placé et installé correctement.

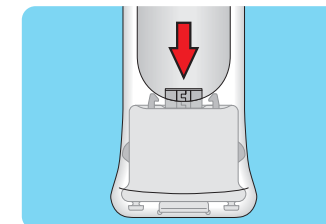
Si votre appareil Wii ne fonctionne toujours pas correctement après avoir tenté ces solutions de dépannage, NE retournez PAS votre console au magasin. Vous perdrez vos données sauvegardées, vos téléchargements de la Chaîne boutique Wii et vos Wii points. Visitez support.nintendo.com pour obtenir de l'aide, des solutions de dépannage plus détaillées et des options de réparation ou composez le 1-800-255-3700.

Replacer le protecteur du Wii MotionPlus

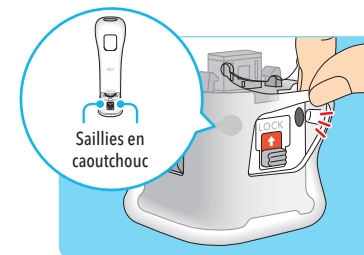
- Tenez le protecteur et l'accessoire de façon à ce qu'ils soient tous les deux tournés vers l'avant.



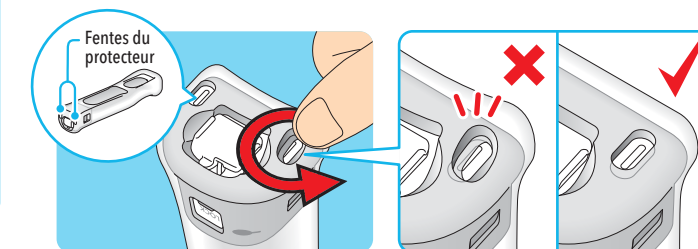
- Insérez le capteur dans le protecteur et poussez-le jusqu'au fond en faisant bien attention de ne pas endommager le connecteur ou les autres parties de l'accessoire.



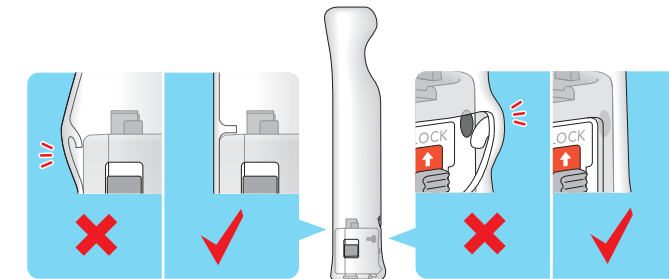
- Insérez les deux petites saillies en caoutchouc situées à l'intérieur du protecteur dans les trous à l'arrière du capteur.



- Avec le bout des doigts, ajustez la partie inférieure du protecteur de manière à ce que les crochets en plastique sur le bout du capteur soient bien insérés dans les fentes du protecteur.



- Assurez-vous qu'aucune partie du protecteur n'est coincée entre la manette Wii Remote et le capteur. Assurez-vous également que les saillies en caoutchouc sont alignées correctement.



RÈGLEMENTS CONCERNANT L'UTILISATION DE L'ÉQUIPEMENT AUX É.-U. ET AU CANADA

Renseignements sur la FCC et Industrie Canada

Afin de respecter les directives sur l'exposition aux fréquences radio de la FCC et concernant les expositions non contrôlées, le présent mécanisme et son antenne ne peuvent pas être situés au même endroit, ni fonctionner en coopération avec tout autre antenne ou transmetteur.

Le présent mécanisme respecte l'article 15 des règlements de la FCC et RSS-210 d'Industrie Canada. Son utilisation est sujette aux deux conditions suivantes : (1) Ce mécanisme ne doit pas causer d'interférence nuisible, et (2) ce mécanisme doit accepter toute interférence extérieure, y compris celle pouvant entraîner un mauvais fonctionnement.

Tout changement ou modification non approuvé expressément par le fabricant pourrait annuler le droit de l'utilisateur à utiliser le présent mécanisme.

Le présent équipement a été testé et satisfait aux limites des mécanismes numériques de catégorie B, suivant l'article 15 des règlements de la FCC. Ces limites sont conçues pour offrir une protection raisonnable contre des interférences nuisibles dans des installations résidentielles. Le présent équipement génère, utilise et peut irradier l'énergie des fréquences radio et, s'il n'est pas installé, ni utilisé, conformément aux instructions, il peut causer une interférence nuisible aux communications radio. Cependant, il n'est pas garanti qu'une telle interférence ne puisse se produire dans une installation particulière. Si le présent équipement cause une interférence nuisible à la réception d'un signal radio ou télévisé, ce qui peut être déterminé en éteignant et en rallumant l'équipement, il est recommandé à l'utilisateur de corriger la situation en prenant une ou plusieurs des mesures suivantes :

- En réorientant ou en relocalisant l'antenne de réception
- En augmentant l'espace entre l'équipement et le récepteur
- En branchant l'équipement dans une prise d'un circuit autre que celui où est branché le récepteur
- En consultant un détaillant ou un technicien radio/télévision d'expérience, ou en appelant le Service à la clientèle de Nintendo au 1 (800) 255-3700 pour demander de l'aide.

L'utilisateur pourrait trouver utile de consulter une brochure préparée par la Federal Communications Commission américaine : How to Identify and Resolve Radio-TV Interference Problems. Elle est offerte par le U.S. Government Printing Office, Washington, D.C. 20402, no de stock 004-000-00345-4.

Les lettres «C» placées devant un numéro de certification ou d'enregistrement signifient seulement que le produit respecte les spécifications techniques d'Industrie Canada.

Accessoires non-agrèés : Ne liez aucun accessoire non-agrèé à la Wii Remote parce que l'utilisation d'accessoires non-agrèés pourraient causer des blessures à vous-même ou à d'autres et pourraient créer des problèmes de rendement pour votre appareil et/ou l'endommager. L'utilisation de tels accessoires rendra votre garantie de produit Nintendo invalide.

Vous pourriez n'avoir besoin que de simples instructions pour corriger un problème. Vous pouvez visiter notre site Web à support.nintendo.com ou appeler notre Ligne sans frais d'assistance aux consommateurs, au 1 (800) 255-3700, plutôt que de retourner chez votre détaillant. Nos heures d'ouverture sont de 6 h 00 à 19 h 00, heure du Pacifique, du lundi au dimanche (heures sujettes à changement). Si le problème ne peut pas être résolu en consultant les renseignements sur les problèmes et leurs solutions en ligne, ni au téléphone, on vous offrira un service usine exprès chez Nintendo. Veuillez n'expédier aucun produit sans avoir appelé Nintendo au préalable.

GARANTIE SUR LES APPAREILS

Nintendo of America Inc. (« Nintendo ») garantit à l'acheteur original que l'appareil ne connaîtra aucun défaut de matériaux ou de main-d'œuvre pour une période de douze (12) mois suivant la date d'achat. Si un tel défaut couvert par la présente garantie se produit pendant cette période de garantie, Nintendo réparera ou remplacera sans frais le produit défectueux.* L'acheteur original peut être couvert par cette garantie seulement si la date d'achat est enregistrée à un point de vente ou que le client peut démontrer, à la satisfaction de Nintendo, que le produit a été acheté au cours des 12 derniers mois.

GARANTIE SUR LES JEUX ET ACCESSOIRES

Nintendo garantit à l'acheteur original que le produit (jeu ou accessoire) ne connaîtra aucun défaut de matériaux ou de main-d'œuvre pour une période de trois (3) mois suivant sa date d'achat. Si un tel défaut couvert par la présente garantie se produit pendant cette période de trois (3) mois, Nintendo réparera ou remplacera sans frais le produit défectueux.*

ENTRETIEN APRÈS ÉCHÉANCE DE LA GARANTIE

Veuillez visiter notre site Web, support.nintendo.com ou appeler la Ligne d'assistance aux consommateurs au 1 (800) 255-3700 pour trouver des renseignements sur les problèmes et solutions, sur les options de réparation ou de remplacement et les prix.*

* Dans certains cas, il peut s'avérer nécessaire d'expédier le produit, PORT PAYÉ ET ASSURÉ CONTRE DOMMAGES ET PERTE, chez Nintendo. Veuillez n'expédier aucun produit sans appeler Nintendo au préalable.

LIMITES DE LA GARANTIE

LA PRÉSENTE GARANTIE SERA NULLE SI LE PRODUIT : (a) A ÉTÉ UTILISÉ AVEC D'AUTRES PRODUITS QUI NE SONT NI VENDUS, NI BREVETÉS PAR NINTENDO (Y COMPRIS, SANS S'Y LIMITER, LES MÉCANISMES D'AMÉLIORATION ET DE COPIE DES JEUX, LES ADAPTATEURS ET LES MÉCANISMES D'APPROVISIONNEMENT EN ÉLECTRICITÉ); (b) A ÉTÉ UTILISÉ À DES FINS COMMERCIALES (Y COMPRIS LA LOCATION); (c) S'IL A ÉTÉ MODIFIÉ OU ALTÉRÉ; (d) EST ENDOMMAGÉ À CAUSE DE NÉGLIGENCE, ACCIDENT, UTILISATION ABUSIVE OU DE TOUTES AUTRES CAUSES QUI NE SERAIENT PAS RELIÉES À DES VICES DE MATÉRIEAUX OU DE MAIN-D'ŒUVRE; OU (e) SI SON NUMÉRO DE SÉRIE A ÉTÉ MODIFIÉ, EFFACÉ OU RENDU ILLISIBLE. TOUTES LES GARANTIES SOUS-ENTENDUES, Y COMPRIS **LES GARANTIES DE VALEUR MARCHANDE** ET D'UNE CONDITION PROPRE À SON UTILISATION DANS UN BUT PRÉCIS SONT, PAR LES PRÉSENTES, LIMITÉES AUX PÉRIODES DE GARANTIE DÉCRITES CI-DESSUS (12 MOIS OU 3 MOIS SELON LE CAS). NINTENDO NE SERA EN AUCUN CAS TENUE RESPONSABLE DE DOMMAGES ACCIDENTELS OU INDIRECTS RÉSULTANT D'UNE INFRACTION À TOUTE STIPULATION EXPLICITE OU IMPLICITE DES GARANTIES. CERTAINS ÉTATS OU PROVINCES NE PERMETTENT PAS LA LIMITATION DE LA DURÉE D'UNE GARANTIE SOUS-ENTENDUE, NI L'EXCLUSION DES DOMMAGES ACCIDENTELS OU INDIRECTS. DANS CES CAS, LES LIMITES ET EXCLUSIONS CI-DESSUS MENTIONNÉES NE S'APPLIQUENT PAS.

La présente garantie vous donne des droits légaux précis. Vous pouvez jouir d'autres droits qui varient d'un État ou d'une province à l'autre. L'adresse de Nintendo est : Nintendo of America Inc., P.O. Box 957, Redmond, WA 98073-0957 U.S.A. La présente garantie n'est valide qu'aux États-Unis et au Canada.

Rev. Q