



KONICA MINOLTA

Cámara réflex digital compacta con
tecnología Anti-Vibración integrada en el cuerpo

DYNAX 5D



AS
ANTI-SHAKE

Las memorias de toda una vida, capturadas con facilidad y confianza

AS

ANTI-SHAKE

El sistema Anti-Vibración de Konica Minolta integrado en el cuerpo proporciona una eficaz protección frente al movimiento de la cámara con cualquier objetivo DYNAX, desde Macro hasta Teleobjetivo. Para conocer más sobre esta tecnología exclusiva, consulte la página 8.

Fotografías estables y disponibles para objetos distantes

El fotografiar sujetando la cámara manualmente con un zoom de alta potencia y con teleobjetivos normalmente afecta al movimiento de la cámara. Pero con la Anti-Vibración integrada en el cuerpo de la DYNAX 5D, podrá fotografiar con confianza y tener aseguradas unas imágenes nítidas y bien definidas en cualquier distancia focal.



AF ZOOM 75 - 300mm f/4.5 - 5.6(D)



Datos: Modo "M", F5.6, 1/250 s., ISO 200, Balance de Blancos manual

Datos: Modo automático, F3.5, 1/20 s., ISO 100, Balance de Blancos automático



La Anti-Vibración protege el modo y el momento

La tecnología de Anti-Vibración le permite preservar el humor del momento al fotografiar sin flash y capturar imágenes no borrosas con velocidades de obturador de dos o tres pasos más lentas que lo permitido en cámaras convencionales.

NUEVO

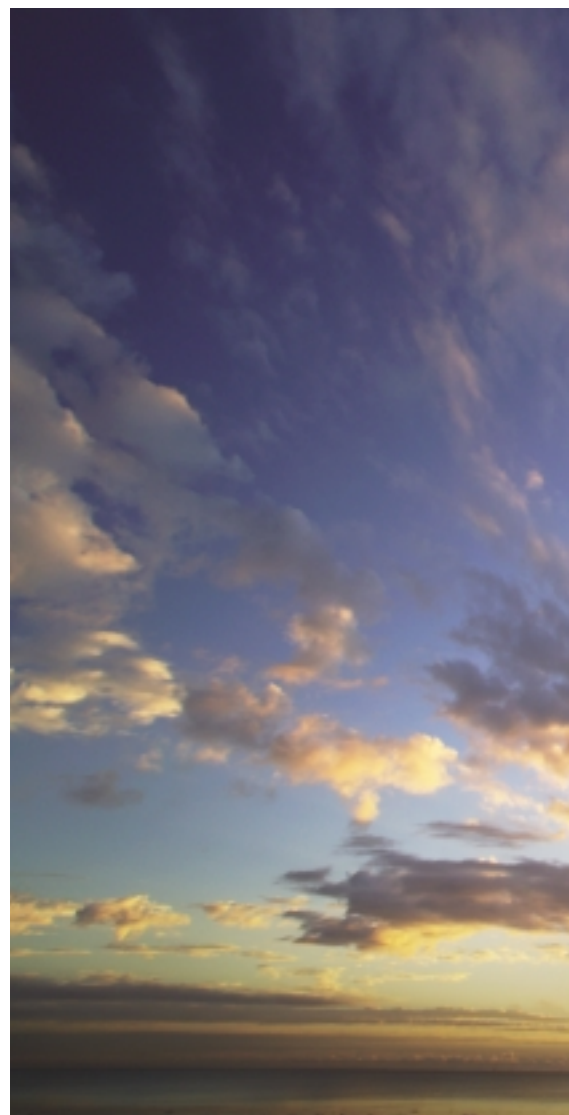


AS
ANTI-SHAKE

AF DT ZOOM 18 - 70mm f/3.5 - 5.6(D)

DYNAX 5D

Datos: Modo Automático, F8.0, 1/20 s., ISO 100, Balance de Blancos manual



Datos: Modo Automático, F8.0, 1/60 s., ISO 100, Balance de Blancos automático

Fotos súper bonitas con un toque personal

La alta resolución y el amplio rango dinámico del gran CCD de 6,1 megapíxeles de la DYNAX 5D hacen que los retratos salgan mejor que nunca, con detalles sutiles de gusto exquisito y tonos de piel cálidos y naturales.



AS
ANTI-SHAKE

AF 50mm f/1.7

Capture amplias vistas en la palma de su mano

Diseñado específicamente para imágenes réflex digitales, el nuevo objetivo DYNAX Gran Angular AF 11-18 mm. le permite capturar la escala y grandeza del mundo natural en todo su esplendor.

NUEVO



AS
ANTI-SHAKE

AF DT ZOOM 11 - 18mm f/4.5 - 5.6(D)



Macro con sujeción manual fotografando con facilidad y confianza

La fotografía Macro requiere con frecuencia unas posturas incómodas que provocan el movimiento de la cámara, pero con la Anti-Vibración incorporada, incluso las tomas Macro manuales salen claras como el cristal.



AF 100mm f/2.8 Macro(D)

AS
ANTI-SHAKE



Datos: Modo Automático, F8.0, 1/100 s., ISO 200, Balance de Blancos manual



podrá fotografi



DYNAX 5D



Los elementos de una imagen superior

La calidad y precisión de la completa gama de objetivos DYNAX

Con la DYNAX 5D podrá aprovechar la gama completa de los auténticos objetivos DYNAX AF de alta precisión de Konica Minolta, y disfrutar de los beneficios de la protección de Anti-Vibración en cualquier distancia focal. Muchos de los objetivos incorporan los últimos avances en tecnología óptica y se caracterizan por elementos asféricos de alta calidad y cristal AD (Dispersión Anómala) para una nitidez, contraste y fidelidad en los colores superiores.

La buena resolución y detalles intensos de imágenes de 6,1 megapíxeles

Un color excepcional y detalles en la imagen están garantizados gracias a una alta resolución del CCD de 6,1 megapíxeles (píxeles efectivos). No sólo el CCD le permite capturar detalles precisos y un color natural e intenso, sino que también tiene un rango dinámico amplio que ayuda a mejorar la calidad de imagen en zonas de iluminación y sombras.

Con la DYNAX 5D de fácil manejo, ar con confianza dondequiera que vaya

- **Cuerpo compacto** para tener la facilidad de fotografiar en cualquier lugar
- **Anti-Vibración** para unas fotografías nítidas en una amplia variedad de situaciones
- **6,1 Megapíxeles** para una calidad de imagen superior
- **Amplio Monitor LCD de 2,5 pulgadas** para una revisión cómoda

AS
ANTI-SHAKE



La calidad y velocidad mejoradas del procesamiento de imagen de Konica Minolta

El procesador avanzado de imagen de la DYNAX 5D utiliza una tecnología propiedad de Konica Minolta para reducir significativamente el ruido de señal y garantizar de forma dramática una calidad de imagen mejorada. Además, una manipulación de los datos de alta velocidad permite una fotografía rápida y de reacción.

Los colores y texturas naturales e intensos de la optimización de la imagen con el CxProcess™ III

La tecnología exclusiva CxProcess III optimiza la saturación del color, la nitidez en los bordes y el contraste de la imagen para garantizar que los colores se representen tal y como el ojo humano los percibe. Además, ayuda a eliminar el ruido de señal y garantiza un detalle de texturas rico y tonos de piel naturales.

Calidad garantizada, capturada con facilidad

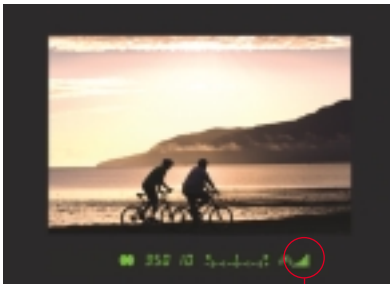
AS
ANTI-SHAKE



La compensación del movimiento en una amplia variedad de situaciones, efectiva con todos los objetivos DYNAX *

Todo el mundo intenta evitar el movimiento de la cámara, pero muchas veces no tiene remedio — a menos que se utilice una DYNAX 5D. Con la DYNAX 5D, la Anti-Vibración está integrada dentro del cuerpo de la cámara, permitiéndole disfrutar de fotos nítidas con objetivos normales, zoom y objetivos macro. Y gracias a que la Anti-Vibración le permite fotografiar con velocidades de obturador de dos o incluso tres pasos más lentas que de otra forma no serían posibles, es fácil fotografiar en interiores o con poca luz sin utilizar un flash. Por tanto, en lugar de preocuparse por el movimiento de la cámara, podrá fotografiar con una confianza despreocupada en prácticamente cualquier situación.

* Excepto con el Macro Zoom 3x – 1x DYNAX.



Escala de Anti-Vibración con 5 pasos



Sistema Anti-Vibración con cambio del CCD

Utilice el zoom sobre un objeto lejano y consiga una foto nítida.



Anti-Vibración **ENCENDIDA**



Anti-Vibración **APAGADA**



Sin el modo de Retrato Nocturno



Con el modo de Retrato Nocturno

Selección del Programa Objeto Digital — parámetros óptimos aplicados con facilidad



Estas soluciones ya preparadas hacen que resulte sencillo obtener resultados óptimos en una gran variedad de situaciones fotográficas. En lugar de hurgar con las distintas configuraciones individualmente, podrá simplemente poner el sintonizador de modo situado en la parte superior de la cámara en el

Programa Objeto Digital que se adapte a la escena que está fotografiando. Cuando escoge el modo de Retrato Nocturno, por ejemplo, la cámara aplica automáticamente una combinación de parámetros para garantizar que las personas del primer plano y las luces del fondo salen ambas correctamente expuestas.

Imágenes definidas sujetando la cámara manualmente cuando fotografía con Macro.



▲ Anti-Vibración **ENCENDIDA**



Anti-Vibración **APAGADA**

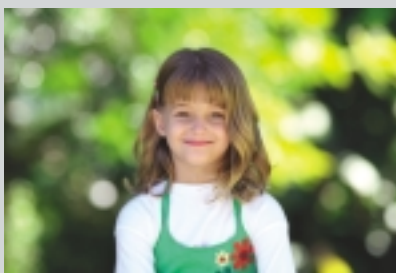
Bonitas imágenes claras con poca luz.



▲ Anti-Vibración **ENCENDIDA**



Anti-Vibración **APAGADA**



Modo Retrato

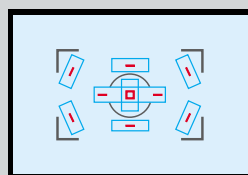


Modo Paisaje

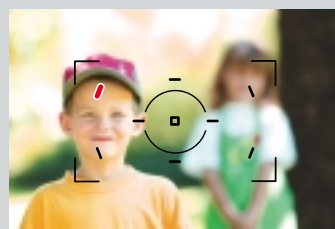


Modo Acción Deportiva

La precisión segura del enfoque automático de 9 puntos



— Distancia punto de medición
□ Distancia área de medición

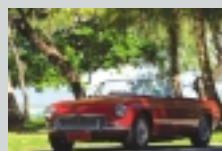


Selección del área de enfoque

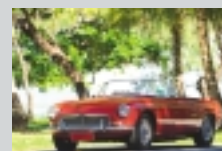
Un sistema de enfoque automático de altas prestaciones con 9 sensores AF separados proporciona una cobertura de área amplia para un enfoque preciso, incluso cuando su objeto está descentrado en el marco. También le proporciona una gran flexibilidad a la hora de componer sus tomas y le permite seleccionar cualquiera de los 9 sensores, como el área de AF primaria. Además, el Control Predictivo del Enfoque le ayuda a mantener el enfoque preciso cuando fotografía objetos en movimiento.

La seguridad añadida del bracketing de exposición automático

Si le preocupan las situaciones con iluminaciones complicadas, ahora puede estar tranquilo al utilizar el bracketing de exposición automático. La cámara disparará automáticamente 3 fotos cuando se mantiene presionado el disparador, haciendo un bracketing de la exposición inicial con dos tomas más que se captan con parámetros de exposición más altos y más bajos.



-0.7 EV



±0 EV



+0.7 EV

Funciones avanzadas, dominadas con un co

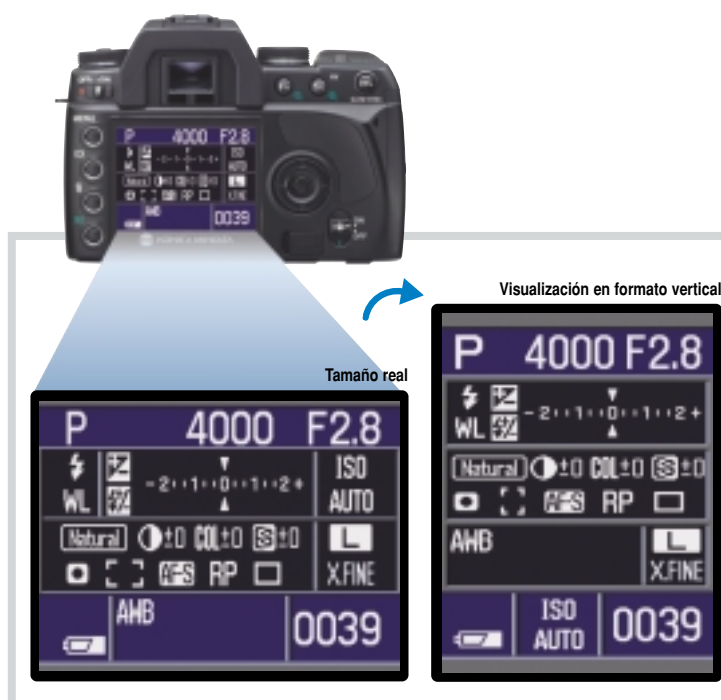
Diseño compacto para un manejo y movilidad superiores

La DYNAX 5D contiene las potentes prestaciones de una réflex en un cuerpo extremadamente compacto para una gran movilidad, rapidez y manejo sensible. La empuñadura de diseño ergonómico también realza la estabilidad y seguridad al fotografiar.



Gran LCD de 2,5 pulgadas para una fotografía sencilla, revisión y selección de parámetros

Un gran monitor LCD de 2,5 pulgadas hace que resulte sencillo componer y revisar sus fotos. En el modo grabación, la pantalla muestra información detallada sobre los parámetros y valores de exposición actuales, con una letra fácil de leer que automáticamente cambia al formato de visualización vertical cuando rota la cámara para fotografiar en vertical. Las funciones versátiles de visualización incluyen un Navegador de Archivos de fotogramas múltiples, que le permite escanear con rapidez a través de las imágenes guardadas, y un nuevo diseño de interface que hace más fácil navegar por los menús y seleccionar los parámetros avanzados. Además, la pantalla del monitor está protegida por un recubrimiento duro a prueba de arañazos, y se apaga automáticamente para conservar la carga de la pila cuando coloca el ojo en el visor.



Soluciones de medición para adaptarse a cualquier escena

La DYNAX 5D le ofrece la posibilidad de una medición modelo panel de 14 segmentos, una medición ponderada con prioridad al centro y una medición puntual, para que pueda escoger el modo de medición que mejor se adapte a las necesidades de cada escena. La medición modelo panel de 14 segmentos es particularmente versátil y emplea algoritmos de medición sofisticados para garantizar hermosos resultados en situaciones de alto contraste y de iluminación indirecta. La compensación de exposición también se puede establecer en incrementos de 1/3 de EV.



Medición modelo panel de 14 segmentos

Una gama completa de modos de control de exposición para una creatividad máxima

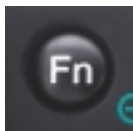


Desde la automatización programada hasta un control completamente manual, la DYNAX 5D le ofrece una gama completa de modos de exposición para una fotografía réflex creativa.

- Modo "P" (AE Programado) – le permite concentrarse en la composición mientras la cámara selecciona para usted los parámetros óptimos de apertura y velocidad de obturador.
- Modo "A" (Prioridad de Apertura) – le permite controlar de forma precisa la profundidad del campo, estableciendo la apertura manualmente; la velocidad de obturador se programa automáticamente.
- Modo "S" (Prioridad de Obturador) – le permite congelar la acción o controlar el contorno borroso del movimiento del objeto al establecer la velocidad de obturador manualmente; la apertura se configura automáticamente.
- Modo "M" (Manual) – ofrece un control creativo total; tanto el parámetro de apertura como el de velocidad de obturador se pueden establecer manualmente.

Acceso rápido con un solo botón a los parámetros utilizados con más frecuencia

Un botón de función convenientemente posicionado le ofrece acceso instantáneo con tan solo presionarlo, a los parámetros clave. Simplemente presiónelo, y el monitor LCD mostrará inmediatamente un menú fácil de entender desde donde se pueden seleccionar el área de enfoque automático, el modo de enfoque automático, el modo de medición, el valor de compensación del flash, el modo de color y el grado de contraste, saturación y nitidez.



Sintonizadores y mandos convenientemente posicionados

Un diseño de control intuitivo añade a la DYNAX 5D una excepcional facilidad de uso. Sintonizadores grandes y claramente etiquetados hacen sencillo seleccionar los modos de exposición y de balance de blancos. Además, la compensación de exposición, el bloqueo del AE y los botones de función están convenientemente posicionados para un funcionamiento fácil.

Un visor brillante y claro para un enfoque y enmarcado fáciles

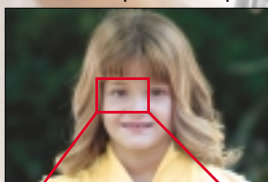
El visor le ofrece una visión brillante y clara de su objeto y se caracteriza por una pantalla de enfoque esférica Acute Matte que hace que resulte excepcionalmente fácil confirmar el enfoque.



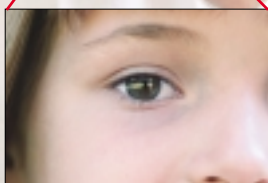
Pantalla de enfoque esférica Acute Matte



Reproducción ampliada



Visor del histograma



Controles de balance de blancos versátiles para un equilibrio natural del color

Una dotación completa de controles del balance de blancos le permiten conseguir un equilibrio natural del color en una amplia variedad de situaciones. Además del balance de blancos automático, de seis parámetros preconfigurados y de uno personalizado, existen parámetros directos de la temperatura del color del balance de blancos para un control del color a nivel profesional. También podrá utilizar el bracketing de balance de blancos automático para obtener una serie de 3 imágenes, de las cuales puede seleccionar la que tiene el balance preciso que desea.



Cambio al rojo



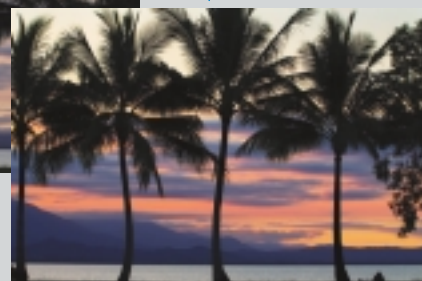
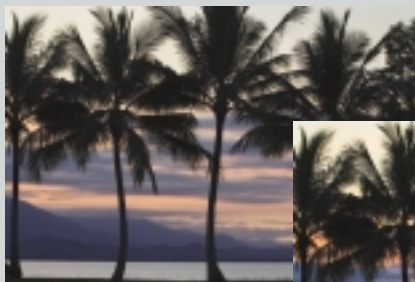
Estándar



Cambio al azul

Configuraciones personalizables para un control de imagen creativo

Además de la Selección del Programa Objeto Digital que automáticamente aplica la exposición optimizada y los parámetros de programación del procesamiento de imagen a la escena que está fotografiando, la DYNAX 5D ofrece el Control de Efectos Digitales para una imagen creativa. Empleando el Control de Efectos Digitales podrá ajustar los parámetros de contraste, saturación y nitidez para cada uno de los 10 modos de color y lograr sus objetivos de creatividad.



Ensanche los límites de su imaginación

Unificación de Zona para hermosos resultados con objetos de alto contraste

Conseguir una exposición correcta puede ser difícil cuando se fotografían objetos muy claros o muy oscuros con un fondo de tono similar. Pero la DYNAX 5D tiene una solución incorporada para este problema. Se denomina Unificación de Zona y compensa automáticamente el problema de zonas claras apagadas o detalles perdidos en zonas oscuras, que suceden con los objetos claros u oscuros.



Empleando la Unificación de Zona podrá capturar las texturas y tonos sutiles de una flor de color blanco puro.

Amplíe sus horizontes creativos con las potentes unidades de flash externas



Hay también disponible una extensa gama de unidades de flash externas de Konica Minolta para la DYNAX 5D. Estas unidades de gran potencia ofrecen un rango y cobertura más grandes y le permiten aprovechar las técnicas avanzadas de flash para lograr una iluminación más natural. Cuando se utilizan junto con los objetivos de la serie DYNAX D, las unidades externas de flash de Konica Minolta también le permiten disfrutar de los beneficios de la medición de flash de Integración de Distancia Avanzada (ADI), que garantiza exposiciones bien equilibradas incluso cuando fotografía objetos con fondos muy claros, oscuros o reflectantes.

Fotografiado continuo uniforme y sensible

La DYNAX 5D le permite capturar hasta 10 fotogramas a la velocidad aproximada de 3 fotogramas por segundo (en el modo JPEG Grande / Fina). Es una forma excelente de capturar el "momento mágico" cuando se sacan fotos de eventos deportivos, niños y acciones a ritmo rápido, y la alta velocidad de grabación de la cámara le permite continuar fotografiando después sin contratiempos.



Flash incorporado para hermosos resultados con poca luz e iluminación indirecta

Un flash incorporado proporciona iluminación suplementaria cuando la necesita. Equipado con los modos Automático y de Reducción de Ojos Rojos para fotografiar con poca luz, también tiene el modo de Flash de Relleno que ayuda a eliminar las sombras y proporciona una iluminación equilibrada del fondo. Además, el modo de flash de Sincronización a la Cortinilla Trasera le permite crear interesantes efectos de movimiento con contorno borroso cuando fotografía por la noche.



Incluso más características...

- Grabación RAW / JPEG simultánea para facilitar una edición posterior de la imagen.
- Modo Extra Fino para una calidad de imagen óptima y un tamaño de archivo más pequeño.
- Configuraciones programables por el usuario para hasta 12 combinaciones de los parámetros de uso más frecuente.
- Variedad de parámetros ISO.
- Visor del menú con 11 idiomas seleccionables por el usuario.

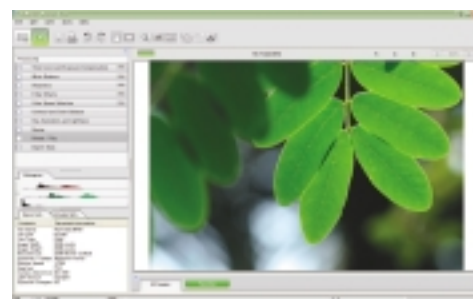
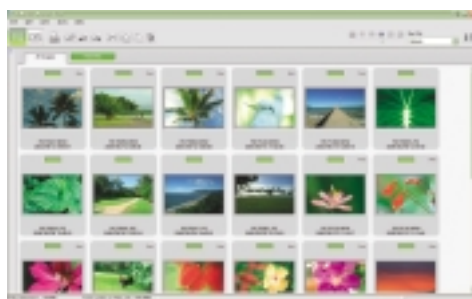
La hermosa calidad de impresión que se merecen sus imágenes



Para una gestión
fotográfica sencilla

DiMAGE Master Lite — herramientas de software para visualización y edición fotográficas

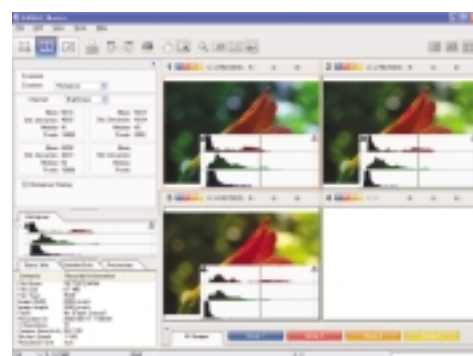
Incluido con la DYNAX 5D, el software DiMAGE Master Lite ofrece un conjunto de herramientas básicas de edición, gestión y visualización de archivos de imagen. Una práctica ventana de esbozos ayuda a organizar fácilmente sus imágenes en carpetas y una ventana de visualización grande le permite rotar, ampliar / reducir y ajustar la resolución de la imagen antes de llevar a cabo las otras tareas de edición de la imagen.



Para un ajuste de
la imagen a nivel
profesional

DiMAGE Master (v.1.1) — herramientas avanzadas de software para retoque fotográfico e impresión de alta calidad

El software DiMAGE Master, disponible como opción, proporciona un conjunto completo de herramientas para el procesamiento de datos de imagen RAW*, ajustes de la imagen a nivel profesional, gestión del color e impresiones de alta calidad. Diseñado para un procesamiento de imagen de alto volumen, aumenta la velocidad de su flujo de trabajo gracias a características que ahorran tiempo y a una práctica ventana "Examinadora" para comparar imágenes y realizar fácilmente la selección de la "mejor foto".



* Se requiere el DiMAGE Master v.1.1 (versión actualizada disponible para descarga a finales de Agosto 2005) para el procesamiento de los datos de imagen RAW de la DYNAX 5D.

Para impresiones
excelentes de
fotos excelentes

Papel Fotográfico Inkjet de Konica Minolta — una amplia colección de papel de grado alto para una calidad de impresión superior

Compatible con todas las impresoras de chorro de tinta, este papel fotográfico de alta calidad con recubrimiento de resina se sirve de la gran experiencia de Konica Minolta en la tecnología de impresión fotográfica. Disponible en acabados brillante o satinado, secan al instante y son resistentes al agua, ofreciendo una excelente reproducción del color con tonos ricos y naturales que resaltan lo mejor de sus imágenes.

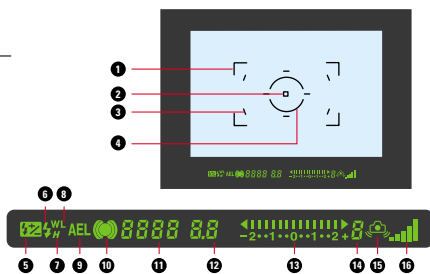


DYNAX 5D: Resumen de características / Nombres de las partes



Visor

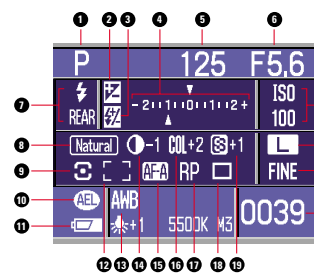
Visores e Indicadores



- 1 Marco de enfoque amplio
- 2 Área AF puntual
- 3 Áreas de enfoque local
- 4 Área de medición puntual
- 5 Compensación del flash
- 6 Señal de flash
- 7 Sincronización de alta velocidad
- 8 Flash inalámbrico / remoto
- 9 Bloqueo del AE
- 10 Señal de enfoque
- 11 Velocidad de obturador
- 12 Apertura
- 13 Escala de EV
- 14 Contador de los fotogramas restantes
- 15 Advertencia de cámara movida
- 16 Escala de Anti-Vibración

Monitor LCD

Visores e Indicadores



- 1 Modo de exposición
- 2 Compensación de exposición
- 3 Compensación del flash
- 4 Escala de EV
- 5 Velocidad de obturador
- 6 Apertura
- 7 Modo de flash
- 8 Modo de color
- 9 Modo de medición
- 10 Bloqueo del AE
- 11 Estado de la pila
- 12 Área de AF
- 13 Control del balance de blancos
- 14 Contraste
- 15 Modo de AF
- 16 Saturación
- 17 Prioridad del disparador
- 18 Modo de funcionamiento
- 19 Nitidez
- 20 Sensibilidad de la cámara
- 21 Tamaño de la imagen
- 22 Calidad de la imagen
- 23 Contador de fotogramas

Objetivos AF DYNAX para una mayor libertad creativa

Nuevos objetivos de la serie AF DT DYNAX para máximos resultados en réflex digitales

Desarrollado específicamente para maximizar el rendimiento del gran CCD (23,5 mm. x 15,7 mm.) utilizado en las cámaras réflex digitales DYNAX *, estos nuevos objetivos de la serie AF DT DYNAX ofrecen una extraordinaria nitidez y claridad de borde a borde. Naturalmente, funcionan sin proble-

mas con el sistema de Anti-Vibración de la DYNAX 5D, y son compatibles con la Integración de Distancia Avanzada (ADI) para unos resultados mejorados en la medición del flash.

* Los objetivos de la serie AF DT DYNAX no son compatibles con las cámaras réflex convencionales de 35 mm.



■ Zoom AF DT 18-70 mm f/3,5-5,6(D)

Un objetivo para todo tipo de propósitos con un rango de zoom que se extiende desde Gran Angular hasta Teleobjetivo-Retrato.



■ AF DT Zoom 11-18 mm. f/4,5-5,6(D)

Un objetivo zoom ultra Gran Angular que ofrece una perspectiva mejorada y una excelente nitidez de borde a borde.



■ Zoom AF DT 18-200 mm f/3,5-6,3(D)*

Un objetivo zoom verdaderamente versátil con un rango que se extiende desde Gran Angular hasta un potente Teleobjetivo.

* Disponible a finales de Otoño 2005

OBJETIVOS AF ZOOM

- AF 17 - 35mm f/2,8 - 4(D)
- AF 17 - 35mm f/3,5 G
- AF 20 - 35mm f/3,5 - 4,5
- AF 24 - 105mm f/3,5 - 4,5(D)
- AF 28 - 70mm f/2,8 G
- AF 28 - 75mm f/2,8(D)
- AF 28 - 100mm f/3,5 - 5,6(D)
- AF 35 - 80mm f/4 - 5,6 II
- AF 70 - 200mm f/2,8 Apo G(D) SSM
- AF 70 - 210mm f/4,5 - 5,6 II
- AF 75 - 300mm f/4,5 - 5,6(D)
- AF 100 - 300mm f/4,5 - 5,6 Apo(D)
- AF 100 - 400mm f/4,5 - 6,7 Apo

OBJETIVOS AF DT ZOOM **NUEVO**

- AF DT 11 - 18mm f/4,5 - 5,6(D)
- AF DT 18 - 70mm f/3,5 - 5,6(D)
- AF DT 18 - 200mm f/3,5 - 6,3(D)

OBJETIVOS GRAN ANGULAR

- AF 16mm f/2,8 Fisheye
- AF 20mm f/2,8
- AF 24mm f/2,8
- AF 28mm f/2
- AF 28mm f/2,8
- AF 35mm f/1,4 G

OBJETIVOS ESTÁNDAR

- AF 50mm f/1,4
- AF 50mm f/1,7

TELEOBJETIVOS

- AF 85mm f/1,4 G(D)
- AF 100mm f/2,8 SOFT FOCUS
- STF 135mm f/2,8 [T4.5]*
- AF 200mm f/2,8 Apo G
- AF 300mm f/2,8 Apo G(D) SSM
- AF 300mm f/2,8 Apo G
- AF 400mm f/4,5 Apo G
- AF Reflex 500mm f/8
- AF 600mm f/4 Apo G

OBJETIVOS MACRO

- AF 50mm f/2,8 Macro(D)
- AF 50mm f/3,5 Macro
- AF 100mm f/2,8 Macro(D)
- AF 200mm f/4 Macro Apo G
- AF Zoom macro 3X-1X f/1,7 - 2,8

TELECONVERSORES

- Teleconversor AF 1,4X Tele Apo(D)
- Teleconversor AF 2X Tele Apo(D)

* Sólo enfoque manual

Nota: Las distancias focales indican la longitud focal cuando el objetivo está montado sobre un cuerpo réflex convencional de 35 mm. Cuando se monta sobre la DYNAX 5D, la distancia focal real será de aproximadamente 1,5 veces más que la distancia focal mencionada.

Una línea completa de accesorios del sistema réflex

Objetivos AF DYNAX (ver lista arriba)

Adaptador de corriente, AC-11

Pila iones litio NP400
Cargador pila iones litio BC-400

Estuche de cámara CS-5D

Adaptador de Flash a PC, PCT-100

Los objetos se muestran en escalas diferentes

Juego de Reflector de Rebotes V

Juego de paquete de pila externa, EP-2

Objetivos

Alimentación Externa

Pilas

Zapata para accesorios

Interface USB

Cable remoto

Terminal de vídeo

Sistema almacenaje

Cable USB, USB-2

Cable Remoto RC-1000S, RC-1000L

Cable de vídeo, VC-500

Tarjeta CompactFlash Tipo I y II / Microdrive

Adaptador SD-CF, SD-CF1

Tarjeta de Memoria SD / Tarjeta MultiMedia

PC

TV

CD-ROM con software de la cámara digital (DIMAGE Master Lite + Software EasyShare) *2

DIMAGE Master DMA-100 (inc. perfil ICC para proceso de imágenes RAW)

Correa ancha WS-5

Tapa de zapata SC-1000

Tapa de ocular EC-1500

Tapa de cuerpo BDC-1000

Copa del Ocular II

Cable Remoto Clip

Buscador de ángulos VN

Amplificador VN

Corrector del ocular 1000

Flashes externos

Program Flash 5600HS(D)

Program Flash 3600HS(D)

Program Flash 2500(D)

Macro Ring Flash 1200

Macro Twin Flash 2400

Controlador de Macro Flash

Accesorios de flash externos

Conector Triple TC-1000

Zapata externa OS-1100

Cable externo OC-1100

Cable CD

Cable extensor

Adaptador zapata de flash FS-1100

*1 - El CD-ROM suministrado en Irán y Siria no contiene el software Kodak EasyShare, y es compatible únicamente con el sistema operativo Windows.

*2 - Software Kodak EasyShare: La solución de software de fotografía digital todo en uno le ofrece una forma fácil de organizar, imprimir y compartir sus fotos.

▤ Artículos Nuevos □ Artículos Convencionales ◆ Accesorios Estándar

ESPECIFICACIONES

TIPO DE CÁMARA MONTURA DEL OBJETIVO CAPTURA DE LA IMAGEN

Réflex digital con flash incorporado y objetivos intercambiables
Montura de bayoneta tipo A de Minolta * ver lista de objetivos

GRABACIÓN

Sistema de grabación	Tarjetas CompactFlash del Tipo I y Tipo II, Microdrive, Tarjetas de Memoria SD *, Tarjetas MultiMedia * * con el SD-CF1 opcional.
Formato de archivo	JPEG, RAW (Compatible con DCF 2.0, DPOF compatible con funciones de impresión en la versión 1.1, Exif 2.21)
Nº de píxeles grabados Capacidad almacenaje (aprox.) (con tarjeta CF de 512 MB en tamaños L/M/S) Modos de Color	L: 3008 x 2000, M: 2256 x 1496, S: 1504 x 1000 (L: 3008 x 2000 / M: 2256 x 1496 / S: 1504 x 1000) ESTÁNDAR: 277 / 470 / 926; FINA: 163 / 282 / 584; EXTRA-FINA: 82 / 145 / 314; RAW+JPEG: 39 / 44 / 48; RAW: 53 Natural, Natural Plus, Retrato, Paisaje, Puesta de Sol, Vista Nocturna, Retrato Nocturno, Blanco y Negro, Adobe RGB y Adobe RGB Adjunto. Excepto el Adobe RGB y el Adobe RGB Adjunto, todos los demás modos de color emplean el espacio de color sRGB.
Modos de calidad de imagen Contraste / Saturación / Nitidez	Estándar, Fina, Extra-Fina, RAW y RAW+JPEG
Reducción del ruido	5 pasos: +2, -1, +0, +1, +2
Función de Eliminar	Disponibles con velocidades de obturador más largas que 1 seg. Se pueden eliminar individualmente, múltiples o todas las fotos de una carpeta / tarjeta de memoria. Las carpetas se pueden eliminar en el Navegador de Archivos.

REPRODUCCIÓN

Monitor LCD Modo Reproducción	TFT en color de 2,5 pulgadas; Píxeles totales: 115.000 Fotogramas simples (sólo imagen, imagen + información), Histograma con visualización del límite de luminosidad, Índice (4, 9 o 16 fotos), Reproducción ampliada (hasta aprox. 5 veces), Navegador de archivos, Secuencia de diapositivas, Rotación manual y automática
--	--

SISTEMA DE AF

Tipo Sensor	Sistema TTL de detección de fases CCD con sensores lineales (9 puntos, 8 líneas con sensor central en forma de cruz)
Rango de sensibilidad Funciones principales	-1 EV ~ 18 EV (con equivalente ISO 100) Área de AF amplia, Área de AF puntual y 9 Áreas de AF locales, con Selección del Área de Enfoque, AF-A / AF-S / AF-C / DMF Control Predictivo del Enfoque (con objetos en movimiento en AF-A y AF-C), visualización del punto de enfoque con seguimiento automático.
Iluminador del AF	Disponible con el flash incorporado. Rango: 1 m. ~ 5 m.

SISTEMA DE AE

Tipo de medición Celdas de medición Rango de medición	Medición TTL, Medición multi segmento, Medición ponderada con prioridad al centro, Medición puntual SPC modelo panel con 14 segmentos +1 EV ~ +20 EV (+4 EV a +20 EV con medición puntual), (a ISO 100 con objetivo f/1.4)
Modos de exposición	Grabación automática / P (con cambio de programación), A, S, M y los Programas Objeto Digitales de Retrato, Acción Deportiva, Paisaje, Puesta de Sol y Retrato Nocturno.
Correction d'exposition Bloqueo del AE	+2 EV en incrementos de 1/3 de EV Activado automáticamente con el bloqueo del AF, disponible a través del botón del AEL.

Número de fotogramas grabados, según el tamaño y la calidad *1

Modo Calidad Imagen	Tamaño Imagen*2	Tam. archivo (aprox.)	Avance Cont.**	Capacidad (Tarjeta CF 512 MB)
RAW	L	8,8 MB	5	53
RAW + JPEG	L	11,5 MB	3	39
	M	10,2 MB	3	44
	S	9,3 MB	3	48
	S	9,3 MB	3	48
EX-FIN (JPEG)	L	5,9 MB	3	82
	M	3,3 MB	9	145
	S	1,6 MB	314	314

DiMAGE Master Lite: Requisitos del sistema

	Ordenadores compatibles IBM / PC	Ordenadores de la Serie Apple Macintosh
CPU *	Procesador Pentium II o superior (Recomendado Pentium III o superior)	PowerPC G3 o superior (Recomendado PowerPC G4 o superior)
Sist. Operativo	Windows 98 ó Windows 98 Seg. Edición, Windows ME, Windows 2000 Professional, Windows XP (Home / Professional)	Mac OS X v.10.1.3 ~ 10.1.5 v.10.2.1 ~ 10.2.8, v.10.3 ~ 10.3. v.10.4 ~ 10.4.1
RAM	128 MB (Se recomiendan 256 MB o más)	
Espacio disco duro	200 MB o más (100 MB o más para la instalación)	
Monitor	Monitor color de 16 bits con resolución mínima de 1024 x 768 (XGA) o más	

* Es necesario cumplir con los requisitos recomendados para usar con el Sistema Operativo.

● El número real de fotos grabadas puede variar según el objeto y el tipo de medio de grabación empleado. ● El ordenador y el sistema operativo deben estar garantizados por el fabricante para ser compatibles con una interfaz USB. ● Pueden ocurrir problemas cuando se utilicen en paralelo con este producto otros dispositivos USB. ● Únicamente son compatibles los puertos USB incorporados; puede haber problemas si la cámara se conecta a un hub USB. ● Los usuarios con sistemas operativos Windows 98 y Windows 98 Segunda Edición deben instalar un software controlador específico incluido en el CD-ROM del DiMAGE Master Lite. ● Pueden darse las limitaciones inherentes en la tecnología de fabricación actual del LCD que podrían resultar en la aparición de uno o más píxeles iluminados u oscuros en el monitor LCD. Dichos píxeles iluminados u oscuros no afectan al rendimiento global del funcionamiento de la cámara y no indican daños en el monitor. Las imágenes que no sean fotografías de productos podrían ser simuladas por motivos de diseño.

Las especificaciones y accesorios están basadas en la información disponible en el momento de impresión y están sujetas a cambios sin previo aviso.
Para conocer la última información, rogamos visite: <http://5d.konicaminolta.com>

■ El logotipo de Konica Minolta y la frase "The essentials of imaging" (en español: "Los fundamentos de la imagen") son marcas comerciales o marcas comerciales registradas de Konica Minolta Holding, Inc. ■ DYNAX, DiMAGE y CxProcess son marcas comerciales o marcas comerciales registradas de Konica Minolta Photo Imaging, Inc. ■ Windows es una marca comercial registrada de la Corporación Microsoft en Estados Unidos y en otros países. ■ Apple, Macintosh y Mac OS son marcas comerciales de Apple Computer, Inc., registradas en Estados Unidos y en otros países. ■ EasyShare es una marca comercial o marca comercial registrada de Eastman Kodak Company. ■ Todas las demás marcas y nombres de productos son marcas comerciales o marcas comerciales registradas de sus respectivos propietarios.

Konica Minolta Photo Imaging, Inc.
Konica Minolta Photo Imaging Europe GmbH
Videosonic S.A.
Konica Minolta Photo Imaging U.S.A., Inc.

Shinjuku Nomura Bldg., 1-26-2 Nishishinjuku, Shinjuku-ku, 163-0512 Tokyo, JAPAN
Betastrasse 13, 85774 Unterföhring, GERMANY
C/Valportillo II, 8, Pol. Ind. De Alcobendas, 28108 Alcobendas, Madrid, SPAIN
725 Darlington Ave. Mahwah, NJ 07430, U.S.A.

FLASH INCORPORADO

Sistema de medición del flash Compensación de flash Nº Guía Tiempo recuperación Control Modos de flash	Medición de flash ADI y flash previo TTL +/- 2 EV en incrementos de 1/3 de EV GN 12 (en metros con ISO 100) Aprox. 3 seg. Manual (levantar el flash para activarlo) Flash de relleno, Reducción de ojos rojos (a través del flash previo), Sincronización a la cortinilla trasera del flash, (Flash Inalámbrico / Remoto externo, Sincronización de alta velocidad disponible con el Program Flash 5600HS(D) / 3600HS(D)), Sincronización lenta activada a través del botón de AE. Electrónicamente controlado, transversal vertical, tipo plano focal 1/4000 s. ~ 30 s., posibles exposiciones Bulb 1/160 s. (con Anti-Vibración desactivada), 1/125 s. (con Anti-Vibración activada).
Tipo Rango de la velocidad Velocidad de sincronización del flash	Sistema fijo a nivel del ojo con pentaprisma tipo tejado con espejo Esférica Acute Matte 95 % 0,83 veces con objetivo de 50 mm. al infinito, -1 m ⁻¹ Aprox. 20 mm. desde el ocular, 16 mm. desde el marco del ocular, con -1 dioptría (-1m ⁻¹) -2,5 ~ +1,0 m ⁻¹

VISOR

Tipo Pantalla de enfoque Campo de visión Ampliación Visión	Sistema fijo a nivel del ojo con pentaprisma tipo tejado con espejo Esférica Acute Matte 95 % 0,83 veces con objetivo de 50 mm. al infinito, -1 m ⁻¹ Aprox. 20 mm. desde el ocular, 16 mm. desde el marco del ocular, con -1 dioptría (-1m ⁻¹) -2,5 ~ +1,0 m ⁻¹
Control de dioptrias	-2,5 ~ +1,0 m ⁻¹
FUNCIONAMIENTO Modo de funcionamiento	Avance de fotogramas simples, Avance continuo, Temporizador automático de 10 seg. y 2 seg., Bracketing de avance de fotogramas simples, Bracketing de avance continuo. Porcentaje del avance continuo: 3 fotos por segundo (aprox.), Máx. 5 fotos (RAW), máx. 3 fotos (RAW+JPEG). Con incrementos de 0,3 EV / 0,7 EV, 3 fotos
Bracketing de exposición	

ANTI-VIBRACIÓN

Sistema Visor de la Anti-Vibración Compensación de la Anti-Vibración	Mecanismo de cambio del CCD Escala de Anti-Vibración en el visor Disminución aprox. de 2 EV ~ 3 EV en la velocidad de obturador (varía según las condiciones de fotografiado y el objetivo empleado).
---	---

OTROS

Otras funciones	Reproducción instantánea, Personalización, Unificación de Zona, Vista preliminar de la profundidad del campo.
Interface con PC	USB: Velocidad completa de transferencia de datos a 12 Mbps con un ordenador compatible con USB 2.0. PAL / NTSC (seleccionable en la cámara)
Salida de vídeo Temperatura de funcionamiento Control de salida de impresión Pila Rendimiento de la pila	0 ~ 40° C / 32 ~ 104° F Exif Print, PRINT Image Matching III, PictBridge Pila de iones de litio, NP-400 Nº de fotogramas grabados: aprox. 550 (medición de la CIPA), aprox. 700 (medición de Konica Minolta).
Fuente de alimentación externa Dimensiones (AxAxX) Peso (aprox.)	DC de 6 V. (con el adaptador de corriente AC-11) Aprox. 130,5 mm. x 92,5 mm. x 66,5 mm. Aprox. 590 g. * sin la pila, ni la tarjeta de memoria, ni accesorios.

ORDENADORES COMPATIBLES

Ordenadores compatibles IBM PC / AT.
Windows Me, Windows 2000 Professional, Windows XP (Home / Professional), Windows 98, ó Windows 98 Segunda Edición.
Ordenadores Apple Macintosh:
Mac OS 9.0 ~ 9.2.2, Mac OS X v.10.1.3 ~ 10.1.5, v.10.2.1 ~ 10.2.8, v.10.3 ~ 10.3.9, v.10.4 ~ 10.4.1.

Modo Calidad Imagen	Tamaño Imagen*2	Tam. archivo (aprox.)	Avance Cont.**	Capacidad (Tarjeta CF 512 MB)
FIN (JPEG)	L	3 MB	10	163
	M	1,7 MB	40	282
	S	850 KB	584	584
STD (JPEG)	L	1,8 MB	24	277
	M	1 MB	470	470
	S	540 KB	926	926

*1 En el modo AF-S con velocidades de obturador por encima de 1/500 s., empleando una Tarjeta CompactFlash SanDisk ULTRA II de 512 MB. El tamaño del archivo y la capacidad de almacenaje de fotogramas varía según el objeto que se fotografía.

*2 L: 3008 x 2000, M: 2256 x 1496, S: 1504 x 1000

DiMAGE Master (v.1.1)*: Requisitos del sistema

	Ordenadores compatibles IBM / PC	Ordenadores de la Serie Apple Macintosh
CPU *	Procesador Pentium II o superior (Recomendado Pentium III o superior)	PowerPC G3 o superior (Recomendado PowerPC G4 o superior) Sist.
Operativo	Windows 2000 Professional, Windows XP (Home / Professional)	Mac OS X v.10.1.3 ~ 10.1.5 v.10.2.1 ~ 10.2.8, v.10.3 ~ 10.3.9 v.10.4 ~ 10.4.1
RAM	128 MB (Se recomiendan 256 MB o más)	
Espacio disco duro	200 MB o más (100 MB o más para la instalación)	
Monitor	Monitor color de 16 bits con resolución mínima de 1024 x 768 (XGA) o más	

* Es necesario cumplir con los requisitos recomendados para usar con el Sistema Operativo.
* DiMAGE Master v.1.1 (actualización programada para estar disponible para descargar a finales de Agosto 2005) y es necesaria para el procesamiento de imágenes RAW de la DYNAX 5D.